



Everyday is a Bluegreen day

COMPTE RENDU TECHNIQUE ET FINANCIER 2020
- GOLF DU VAL D'AMOUR-

SOMMAIRE

- I. PRESENTATION BLUEGREEN
- II. L'ÉCONOMIE DU GOLF
- III. BILAN FINANCIER 2020
- IV. COMMENTAIRES ET ANALYSES
- V. COMPTE RENDU TECHNIQUE



BLUEGREEN



GRAND DOLE
Communauté d'agglomération



I. BLUEGREEN EN CHIFFRES

Bluegreen, c'est 47 golfs idéalement situés qui permettent aux golfeurs de jouer toute l'année à proximité de grandes villes, mais aussi dans les plus belles régions touristiques sur des golfs d'exception.

La diversité de nos parcours transforme chaque partie en une expérience nouvelle... et ce quel que soit le niveau ou l'âge de nos joueurs. Bluegreen est aujourd'hui numéro 1 de la gestion de parcours en France.

 **25 000**
ABONNÉS

 **6 500**
ÉLÈVES FORMÉS
CHAQUE ANNÉE

 **1,5 million**
DE PARTIES / AN

 **400**
SECTIONS CSE/CORPO

 **47** golfs
BLUEGREEN

 **Env. 30** golfs
PARTENAIRES

 **700**
COLLABORATEURS



ENSEIGNEMENT

L'ENSEIGNEMENT
ET LA CRÉATION DE
NOUVEAUX GOLFEURS
SONT AU CŒUR
DE L'ADN BLUEGREEN.



LE PLUS DE NOS COURS

- des cours à thèmes (grand jeu, petit jeu, approches),
- la personnalisation des cours,
- un suivi personnalisé de la progression,
- les balles de practice incluses pendant les cours,
- le passage de la carte verte en contrôle continu.

Passion, plaisir, partage et savoir-faire, ce sont autant de valeurs que nos enseignants diplômés transmettent à chacun de nos élèves.



± 14 000
INITIATIONS AU GOLF / AN



6 500 NOUVEAUX
GOLFEURS / AN



+ 100
ENSEIGNANTS SALARIÉS



Nous offrons des formules « tout compris » conçues pour les néo-golfeurs incluant : des cours, l'accès aux parcours et le matériel (1/2 série).



FORMATION JEUNES

OPÉRATIONS SCOLAIRES

Bluegreen travaille avec les collectivités afin d'organiser des initiations en milieu scolaire. Ainsi de nombreux enfants sont formés chaque année et découvrent le golf.

ÉCOLE DE GOLF

Les écoles de golf sont présentes dans toutes nos structures, il s'agit de la première étape de formation de nos jeunes golfeurs. Le but est avant tout d'éduquer et d'accompagner ces jeunes dans leur progression.

Bluegreen a pour objectif d'obtenir le label FFGolf pour toutes ses écoles d'ici la fin 2021.



± 2 500 enfants
EN ÉCOLE DE GOLF EN 2020



FORMATION JEUNES



BLUEGREEN ACADEMY

La Bluegreen Academy est un programme dédié à la performance, ayant pour but de proposer un accompagnement sportif aux jeunes pendant un an. Les 46 écoles de golf reconnues sur tout le territoire offrent un vivier de jeunes talents, qui méritent d'être soutenus, tant dans leurs performances et résultats, que dans leur évolution en tant que sportifs.

Les jeunes sélectionnés bénéficient d'un accompagnement personnalisé ainsi que de plusieurs avantages tels qu'un abonnement France offert, des facilités d'entraînement, un stage encadré par des professionnels et des balles de practice illimitées.



BLUEGREEN PERFORMANCE CENTER

Bluegreen lance en 2019 le Bluegreen Performance Center sur les Golfs Bluegreen Rueil-Malmaison, Bordeaux-Lac et en 2020 sur le Golf Bluegreen Lyon-Chassieu.

- Il s'agit d'un programme pédagogique, physique et mental proposé à tous les jeunes golfeurs souhaitant intégrer cette formation unique.
- 2 à 3 demi-journées de 3h cours collectifs par semaine de septembre à juin.
- Des professionnels qualifiés accompagnent toute l'année ces jeunes en quête de performance et assurent le suivi de leur progression.



INNOVATION / DIGITAL



2 RÉSERVATIONS SUR 3 PASSÉES EN LIGNE



BOOKANDGOLF

Bookandgolf, filiale de Bluegreen et leader du marché de la réservation de green-fees en ligne, propose plus de 250 parcours en France à la réservation sur son site internet et son appli mobile.

L'ensemble des golfs du réseau Bluegreen est disponible à la réservation sur cette plateforme qui répond à la demande croissante des golfeurs pour la vente en ligne.



LE SITE INTERNET BLUEGREEN

- réservation de parcours pour les abonnés
- achat de green fees
- réservation de cours individuels et collectifs recharge practice

L'APPLICATION BLUEGREEN

Disponible sur iOS et Android

Notre application permet notamment :

- la localisation des golfs Bluegreen les plus proches
- la réservation abonnés
- l'achat de green-fees en ligne
- l'accès aux actualités des golfs
- l'accès à une carte de score digitale
- l'accès aux GPS parcours

IL Y A DU NOUVEAU SUR L'APPLICATION BLUEGREEN !

AYEZ MAINTENANT LE RÉFLEXE SMARTPHONE, AVEC LA CARTE DE SCORE INTÉGRÉE.



PRISWING

Les prix en ligne des green-fees de l'ensemble des golfs du réseau Bluegreen sont fixés de manière dynamique en fonction de la météo, de l'historique de fréquentation et du type de jours (week-end, jour férié, vacances...) par cette start-up spécialisée dans la fréquentation prédictive des parcours.

Des algorithmes analogues à ceux développés dans les secteurs de l'hôtellerie, ou du transport aérien et ferroviaire sont utilisés pour proposer chaque jour le prix le plus juste aux golfeurs.



CLIENTS



REVENUS



VISION

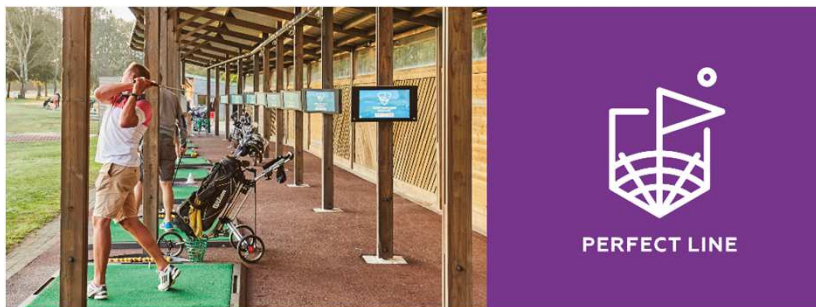
INNOVATION / DIGITAL

PERFECT LINE - TOPTRACER

Parfait pour la recherche de performance, cette technologie directement intégrée au practice donne en temps réel : la distance (carry et totale), la vitesse de la balle, la hauteur, le spin ou encore la distance à la cible...

Les joueurs ont la possibilité de se challenger en famille ou entre amis sur :

- des parcours virtuels tels que le Pebble Beach, le London GC Heritage ou encore Saint Andrews,
- des concours de précision,
- des concours de distance,
- des jeux de cible où précision et agilité sont de mise.



MINIGOLF

Chacun de nos minigolfs est un véritable parcours de 18 trous en synthétique ultra qualitatif. Ils reproduisent le tracé d'un vrai parcours dont certains trous sont identiques à ceux du golf. Accessible à tous, c'est l'occasion de jouer au golf de manière encore plus conviviale et de s'amuser quel que soit son niveau de jeu : les néophytes pourront jouer leurs premières balles tout en découvrant les règles et l'étiquette tandis que les golfeurs confirmés prendront du plaisir à dompter les lignes de chaque putt.



ANCRAGE SPORT HAUT NIVEAU



13
ÉDITIONS



Grands joueurs

Benjamin Hébert - Romain Langasque - Victor Pérez



10 000
SPECTATEURS



L'OPEN DE BRETAGNE

Cette compétition fait partie intégrante du Challenge Tour, l'une des portes d'entrée de l'European Tour. Elle se déroule sur le golf Bluegreen Pléneuf-Val-André.

De nombreux joueurs s'y sont précédemment illustrés tels que Benjamin Hébert, Romain Langasque ou Victor Pérez.

C'est Nicolas Joakimides qui a établi le record du parcours en 2005 sur un score de 278.



BLUEGREEN / RSE

Depuis plus de 25 ans, Bluegreen partage des valeurs d'ouverture, d'humanisme et de préservation de l'environnement. C'est pourquoi une forte politique RSE a été mise en place en s'appuyant sur trois piliers fondamentaux : La protection de l'environnement, le handigolf et l'accès à la pratique aux personnes handicapés ainsi que la formation et l'emploi en local.



Les différents milieux FAVORABLES À LA BIODIVERSITÉ dans un golf

Boisements et bois morts
La grande diversité d'espèces végétales de nature et de hauteur variées présente dans les boisements permet à de très nombreuses espèces d'y vivre. Les arbres naturellement situés dans les allées constituent une source pour des animaux comme les oiseaux (chouettes, pics, etc.) ou les petits mammifères (taupes, musaraignes, etc.). Le bois mort en décomposition fournit quant à lui, une ressource alimentaire pour de nombreux organismes dits saproxytiques, c'est-à-dire qui ne consomment que du bois mort pour se nourrir.

Haies
Les haies qui connectent les différents habitats entre eux, les haies jouent un rôle aux animaux de se déplacer en sécurité. La diversité des espèces végétales dans les haies fournit une nourriture variée pour les oiseaux, les mammifères, les reptiles et encore les insectes. Elles protègent également de l'érosion et contribuent à l'amélioration des sols.

Plans d'eau
Les plans d'eau sont dotés d'une végétation qui permet d'accueillir une faune particulière (oiseaux, grenouilles, insectes, libellules, etc.) et de stabiliser les berges. Ce plan d'eau jouera également un rôle à 22°, les haies favorisent l'accès au plan d'eau à de nombreuses espèces. Les plans d'eau accueillent des poissons et amphibiens. Leur maintien est donc essentiel.

Prairies
Ces milieux ouverts présentent une forte densité de plantes herbacées (parfois jusqu'à 50 espèces par hectare). Ces prairies produisent une grande variété de fleurs qui attirent différents pollinisateurs (papillons, abeilles, bourdons, coléoptères, etc.). Cette végétation facile d'accès pour les insectes sert également de zone refuge notamment pour des oiseaux nichant au sol.

Information à destination du public sur 100% des parcours Bluegreen

PROTECTION DE L'ENVIRONNEMENT

Bluegreen s'engage au quotidien dans la protection de l'environnement en mettant notamment en place une utilisation raisonnée de la ressource en eau.

Un partenariat avec la ligue de Protection des oiseaux et les associations environnementales locales pour la protection de la biodiversité sur les sites existes depuis 2010.

Bluegreen participe également au programme " Golf pour la biodiversité " lancé par la Fédération Française de Golf. Ainsi, 10 golfs Bluegreen ont obtenu ou sont en cours d'obtention de leur label.



BLUEGREEN / RSE

SOUTIEN AU DÉVELOPPEMENT DU HANDIGOLF

Rendre la pratique du golf accessible à toutes et à tous est l'un des nombreux engagements de Bluegreen.

Bluegreen et la Fédération Française de Golf se sont associés dans le cadre d'une convention visant au développement de la pratique handigolf. Cela concerne la formation de nos enseignants mais aussi l'aspect sportif avec notamment l'accueil d'épreuves au sein du réseau Bluegreen telles que les Championnats de France de Handigolf à Bordeaux Lac en 2018 et à Saint-Aubin en 2019.



LES GOLFS BLUEGREEN SONT HANDI-ACCUEILLANTS AVEC DES ÉQUIPEMENTS FACILITANT L'ACCÈS AUX PMR.

Les Golfs Bluegreen adaptent leurs infrastructures afin de devenir handi-accueillants avec des équipements facilitant l'accès aux personnes à mobilité réduite.



SPORT ET SANTÉ

Depuis 2018, Bluegreen est partenaire de l'étude pilote lancée en lien avec la CPAM 92, la FFGolf et l'APHP. Le but ? Prescrire du golf sur ordonnance aux personnes atteintes d'affections de longue durée mais aussi aux sujets obèses ou présentant une hypertension artérielle afin de réduire les facteurs de risque cardio-vasculaire. Le golf permet d'apporter une amélioration effective tout en étant une activité physique modérée, particulièrement adaptée aux sujets concernés.



FORMATION ET EMPLOI EN LOCAL


Afin de répondre aux besoins de chacun, Bluegreen développe le recours à des dispositifs de formations diverses. Le Plan de développement des Compétences est réalisé annuellement afin de répondre à la fois aux besoins des salariés et à la stratégie du groupe sur le long terme. A titre indicatif, en 2020, 120 salariés ont bénéficié de diverses formations..

Chez Bluegreen, nous souhaitons mettre en avant les talents locaux, c'est pourquoi nous sollicitons régulièrement des partenaires tels que les missions locales, afin de nous épauler dans nos recrutements. Cependant en tant que groupe, nous mettons également en avant nos ressources et avons régulièrement recours à des mobilités géographiques internes dans le cadre de l'attribution de postes vacants.

A noter que le recours aux contrats d'alternance – liant formation et professionnalisation – est un axe majeur de la politique d'emploi de Bluegreen, et concerne tous les corps de métier.

II. L'ÉCONOMIE DU GOLF EN FRANCE

 **800 000**
PRATIQUANTS
& LICENCIÉS
DONT
410 000 LICENCIÉS

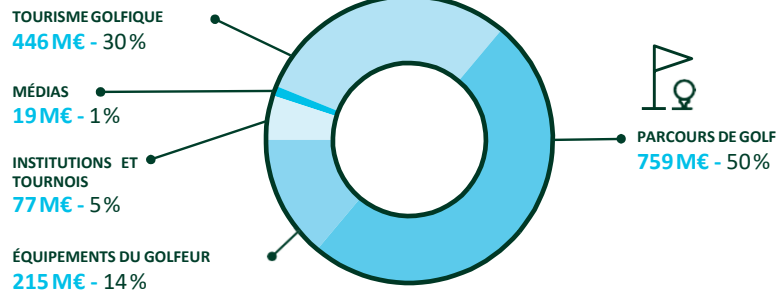
 **64 %**
DES CHANTIERS
ACHEVÉS DEPUIS 2007
SONT DES COMPACTS,
PITCH AND PUTT OU PRACTICES

 **10** NOUVELLES
STRUCTURES
PAR AN EN MOYENNE
(2007/2017)

 **335 000**
TOURISTES GOLFIQUES (2017)
DONT
17 % D'ÉTRANGERS

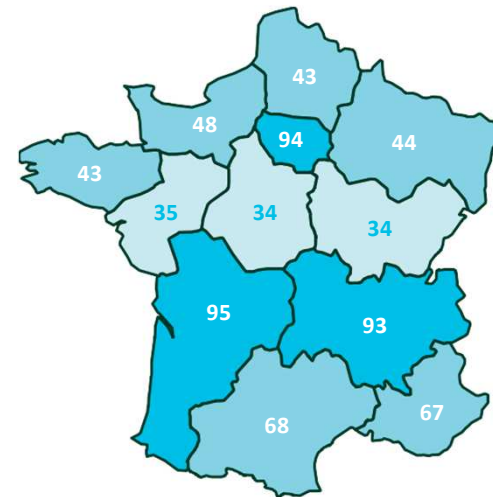
source : EY, Un coup à jouer, septembre 2018.

L'IMPACT ÉCONOMIQUE DE LA FILIÈRE GOLF EN FRANCE



source : EY, 2018.

 **732** GOLFS
EN FRANCE



sources : ffgolf, 2018.



BILAN FINANCIER 2020

COMPTE D'EXPLOITATION ANALYTIQUE

Golf de VAL D'AMOUR BLUE GREEN

Comptes d'Exploitation Analytique Détaillé 2020 / Evolution N-1 (en €)

		2020	2019	Evolution (%)	
10-RBE	1-Golf	10-Chiffre d'affaires			
		101-Abonnements vendus	111 892	124 495	-10%
		110-Green fees	22 001	26 738	-18%
		112-Practices	13 647	16 184	-16%
		113-Voiturettes		66	-100%
		114-Cartes BG	263	563	-53%
		118-Autres golf liés à la fréquentation	228	179	28%
		120-Autres golf hors fréquentation	978	2 723	-64%
	Total 10-Chiffre d'affaires		149 007	170 946	-13%
	40-Charges de personnel		-101 219	-123 981	-18%
	60-Autres charges				
		602-Engrais, phyto, semences	-5 515	-4 356	27%
		603-Petits mat, outil & pièces	-3 715	-12 661	-71%
		604-Eau arrosage	510	-4	-12850%
		605-Energie	-3 160	-4 393	-28%
		606-Fournitures consommables	-448	-572	-22%
		609-Sables & graviers		-3 753	-100%
		614-Locations ponctuelles	-1 838	-88	1988%
		615-Maintenance & entretien	-5 266	-2 678	97%
		616-Assurances		-900	-100%
		625-Voyages & déplacements		-11	-100%
		629-Redevance FFG	-641	-634	1%
		658-Autres charges exploitations		-411	-100%
Total 60-Autres charges		-20 074	-30 461	-34%	
Total 1-Golf		27 715	16 504	68%	
2-Enseignement	10-Chiffre d'affaires	125-Enseignement	27 951	29 092	-4%
		126-Enseignement non lissé	9 385	13 278	-29%
		127-Enseignement Enfants	3 089	2 906	6%
	Total 10-Chiffre d'affaires		40 425	45 275	-11%
	40-Charges de personnel		-41 850	-52 939	-21%
	60-Autres charges				
	606-Fournitures consommables	-3 580	-3 223	11%	
Total 60-Autres charges		-3 580	-3 223	11%	
Total 2-Enseignement		-5 005	-10 887	-54%	

3-Proshop	10-Chiffre d'affaires	170-Boutique matériel	30 321	21 856	39%
		171-Boutique vêtements	9 874	8 789	12%
		172-Boutique accessoires	13 994	15 547	-10%
	Total 10-Chiffre d'affaires		54 189	46 192	28%
	30-Coût matières	-43 057	-33 569	28%	
	60-Autres charges				
	603-Petits mat, outil & pièces		-396	-100%	
Total 60-Autres charges			-396	-100%	
Total 3-Proshop			11 132	12 227	-9%
	131-Restauration liquide		1 672	2 421	-31%
Total 10-Chiffre d'affaires			1 672	2 421	-31%
	30-Coût matières		-543	-217	150%
	60-Autres charges	606-Fournitures consommables	-4	-4	0%
Total 60-Autres charges			-4	-4	0%
Total 4-Restauration			1 125	2 201	-49%
6-Autres activ	10-Chiffre d'affaires	168-Autres produits activités diverses	110 000	110 000	0%
		183-Locations immobilière	1 193	4 500	-73%
Total 10-Chiffre d'affaires			111 193	114 500	-3%
Total 6-Autres activités			111 193	114 500	-3%
7-Indirectes	40-Charges de personnel		-8 794	-8 453	4%
		60-Autres charges			
		603-Petits mat, outil & pièces		-1	#DIV/0!
		605-Energie	-9 043	-9 902	-9%
		606-Fournitures consommables	-210	-744	-72%
		607-Fournitures administratives	314	-260	-221%
		608-Produits accueil	-3	-2	50%
		611-Gardiennage & sécurité	-1 064	-1 649	-35%
		613-Locations>5k€ à+ d'1 an	-2 490	-2 490	0%
		614-Locations ponctuelles	-490	-979	-50%
		615-Maintenance & entretien	-12 156	-11 901	2%
		616-Assurances	-6 064	-5 001	21%
		620-Frais postaux	-75	-25	203%
		622-Honoraires	-2 665	-811	229%
	623-Publicité	-1 225	-1 132	8%	
	625-Voyages & déplacements	-2 582	-5 373	-52%	
	626-Telecom	-1 327	-720	84%	
	627-Frais bancaires	-845	-862	-2%	
	658-Autres charges exploitations	793	-428	-285%	
Total 60-Autres charges			-39 132	-42 277	-7%
	83-Provisions exploitations		-1 227	13	-9546%
Total 7-Indirectes			-49 153	-50 717	-3%
Total 10- Revenu Brut d'Exploitation			97 007	83 828	16%
	12-Impôts & Taxes		-5 825	-6 694	-13%
	20-Emprunt		-3 317	-3 317	0%
	30-Amort & Provisions		-51 585	-45 574	13%
	40-Financier			-14	-100%
	50-Exceptionnel		-9 119	-8 243	11%
Total général avant frais de service support			27 162	19 985	36%

III.

BILAN FINANCIER 2020

COMPTE D'EXPLOITATION ANALYTIQUE

• Commentaires

Année 2020 évidemment particulière marquée par la pandémie du Covid-19, cependant une gestion quotidienne sérieuse et responsable de la société Bluegreen et de ses équipes, a permis de préserver les résultats de l'exploitation tout en permettant au site de poursuivre son développement.

Nous terminons 2020 avec un Résultat Net (avant frais de structure) de +27 162€ pour +19 985€ en 2019, soit une augmentation de 36%.

Ceci s'explique par les points suivants :

I - Un chiffre d'affaires honorable (-8% vs 2019) malgré 87 jours de fermeture, optimisé sur les périodes d'ouverture grâce à nos opérations commerciales de relance,

1. + 7997€ en Proshop (+17%)
2. - 4850 en Enseignement (-11%)
3. -21 939€ en Golf/Abonnement (-13%)

II – Une très bonne gestion des charges, notamment des charges de personnel, avec le recours au chômage partiel dès que cela était possible

1. Les équipes d'accueils totalement au chômage partiel lors des deux confinements, et partiellement lors des réouvertures.
2. L'équipe de Direction à 80% en chômage partiel lors des fermetures.
3. L'équipe terrain à « seulement » 20% en chômage partiel, dans le but de poursuivre les opérations d'entretien indispensables à la préservation de notre outil de travail pendant les périodes de fermetures.

-> Economie globale sur l'année de 33 520€

DETAIL FRAIS DE STRUCTURE

Les frais de structure de Blue Green sont constitués des coûts de personnel et associés des services supports opérationnels et fonctionnels suivants :

- La Direction Générale,
- La Direction de l'Enseignement,
- Le Service Commercial,
- La Direction Communication et Marketing,
- Le pôle Direction Opérationnelle,
- La Direction Technique,
- Le Service Développement,
- La Direction Proshop,
- La Direction des Activités de Restauration,
- Le Service Ressources Humaines,
- Le Service Comptabilité et Finances,
- Le Service Juridique,
- Le Service Administration Générale,
- Le Service Informatique et IT
- Le loyer immobilier et impôts du siège situé à Cergy-Pontoise

L'ensemble de ces différents services représente un effectif de 58 personnes qui sont en appui des 47 sites répartis sur le territoire. Le montant global de ces frais de structure est de l'ordre de 5,4 M€ pour l'année 2020.



BLUEGREEN
Parc Saint Christophe
10 Avenue de l'entreprise
Magellan 3 – Niv 2
95862 CERGY PONTOISE

INVESTISSEMENTS

CATEGORIES	DESIGNATION DE L'ACQUISITION	ENCOURS/FNP EXERCICE N-1	ENGAGES 2020
GROS MATERIEL - TURF	PROTURF - RECONDITIONNEMENT TRANSPORTEUR WORKMAN TORO	6 500,00	0,00
GROS MATERIEL - TURF	NON REALISATION FNP PROTURF - RECONDITIONNEMENT TRANSPORTEUR WORKMAN TORO		-2 800,00
ATELIER	GIACOMEL - NETTOYEUR HP STIHL 10-150 BARS 650 L SERIE 965244641	566,25	0,00
CLUB HOUSE	ZANETTI - TRAVAUX DE CONFORMITE ELECTRIQUE		2 519,50
PETITS MATERIELS	EXPERT JARDIN - TRONCONNUEUSE STHIL MS 150TCE - SERIE 0018533-186162181		340,00
PETITS MATERIELS	EXPERT JARDIN - DEBROUSSAILLEUSE STIHL FS410 SERIE 00187739-187328723		600,00
PETITS MATERIELS	EXPERT JARDIN - TRONCONNUEUSE ROLLO MS 291 SERIE 00190292-187586499		490,00
ATELIER	WURTH - CRIC HYDRAULIQUE ET BOOSTER		1 053,20
ARROSAGE	TERIDEAL / SIREV - RENOVATION STATION DE POMPAGE		30 861,80
GROS MATERIEL - TURF	RANSOMES JACOBSEN - TONDEUSE A ROUGHS MP 493 SERIE KQ000390		20 000,00
	20TOTAL DES INVESTISSEMENTS HT 2020		53 064,50

TARIFS 2020

Tarifs golf		2019	2020
Green-fees			
Tarif Basse Saison			
9 trous	Tout public	27,00 €	27,00 €
	Etudiant junior	14,00 €	14,00 €
18 trous	Tout public	33,50 €	34,00 €
	Etudiant junior	18,00 €	18,00 €
Tarif Haute Saison			
9 trous	Tout public	33,50 €	34,00 €
	Etudiant junior	18,00 €	18,00 €
18 trous	Tout public	42,00 €	42,00 €
	Etudiant junior	21,00 €	21,00 €

Tarifs golf		2019	2020	
Abonnements Golf Val d'Amour				En Prélvt.
Parcours 18 trous : 12 mois exclusive				
Individuel 7 jours /7		697,00 €	707,00 €	62,00 €
Individuel 7 jours /7	Resident	629,00 €	638,00 €	56,00 €
Individuel 7 jours /7	< 40 ans	488,00 €	502,00 €	44,00 €
Individuel 7 jours /7	< 26 ans	349,00 €	355,00 €	-
Individuel 7 jours /7	< 18 ans	130,00 €	135,00 €	-
Couple 7 jours /7		1 109,00 €	1 129,00 €	99,00 €
Couple 7 jours /7	Resident	1 006,00 €	1 015,00 €	89,00 €
Couple 7 jours /7	< 40 ans	777,00 €	787,00 €	69,00 €
Enseignement				
Individuel 30 minutes		28,00 €	29,00 €	
Formule 1an		971,00 €	971,00 €	
Formule 6mois		543,00 €	543,00 €	

IV. COMMENTAIRES ET ANALYSES

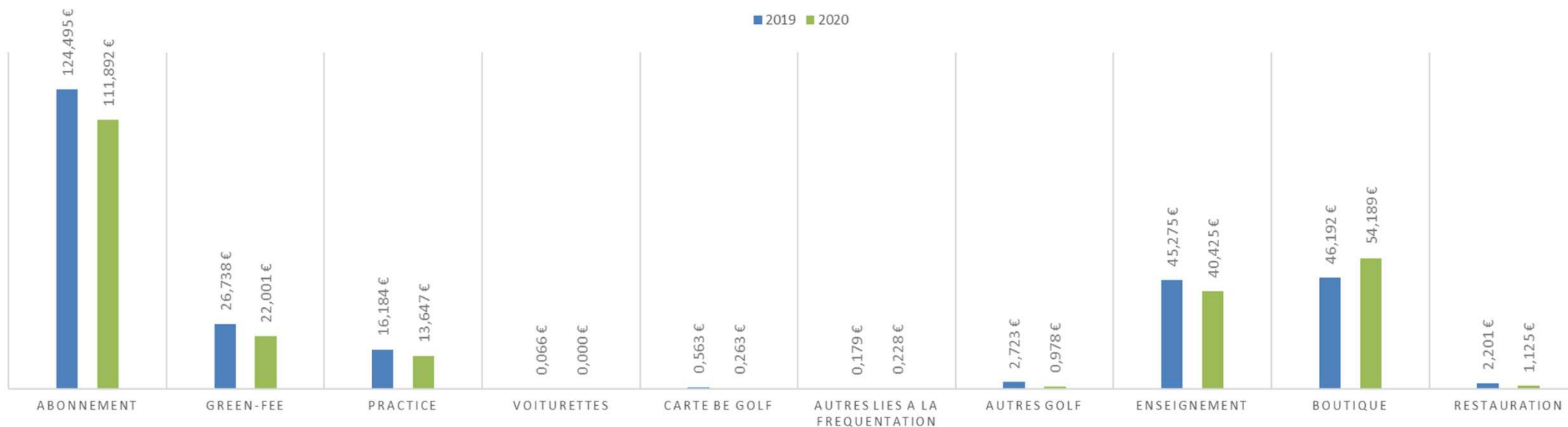
CHIFFRES D'AFFAIRES

ESTIMATION CHIFFRE D'AFFAIRES en K€ HT* :

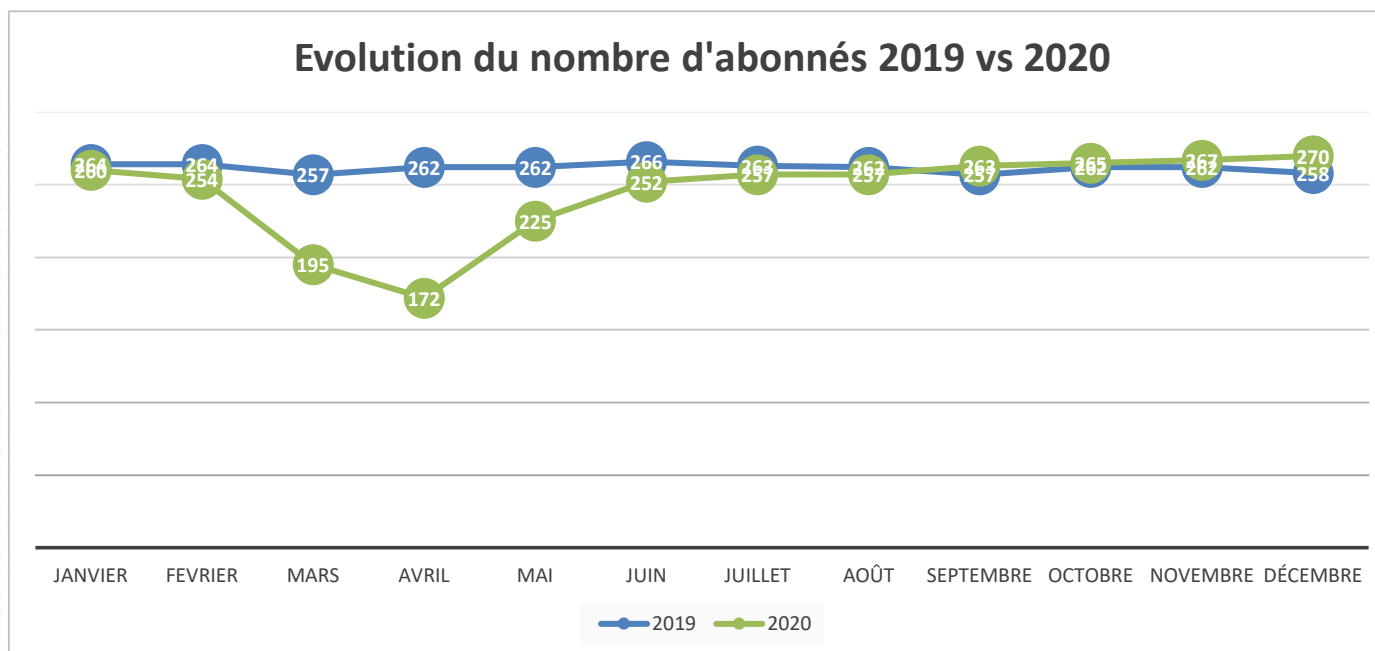
	2019	2020
ABONNEMENT	124,495 €	111,892 €
GREEN-FEE	26,738 €	22,001 €
PRACTICE	16,184 €	13,647 €
VOITURETTES	0,066 €	0,000 €
CARTE BE GOLF	0,563 €	0,263 €
AUTRES LIES A LA FREQUENTATION	0,179 €	0,228 €
AUTRES GOLF	2,723 €	0,978 €
ENSEIGNEMENT	45,275 €	40,425 €
BOUTIQUE	46,192 €	54,189 €
RESTAURATION	2,201 €	1,125 €
TOTAUX	264,616 €	244,748 €

* RESULTATS PROVISOIRES EN ATTENTE DE LA VALIDATION DES COMMISSAIRES AUX COMPTES

COMPARATIF CA 2019 VS 2020



LES ABONNEMENTS

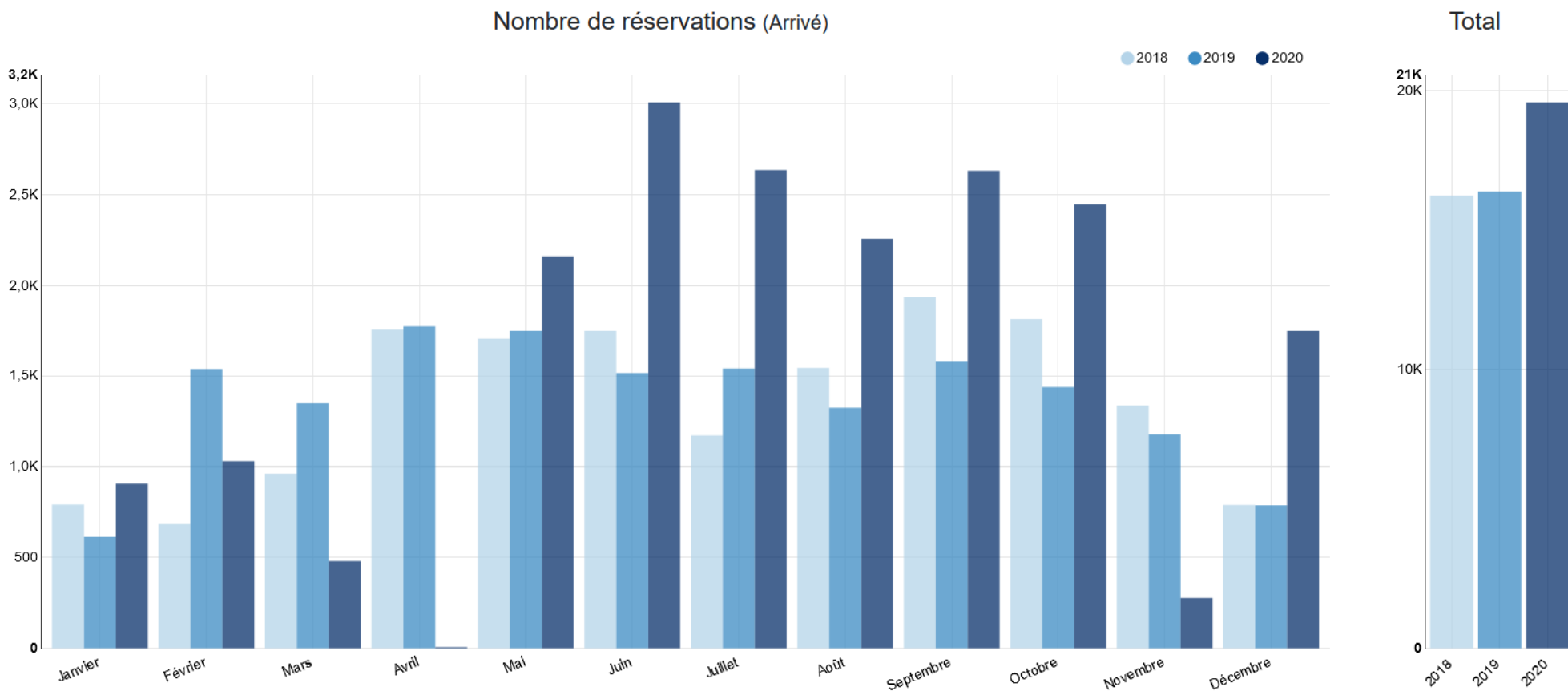


- **Abonnement 111.892€ HT (VS 124.495€ HT en 2019)**

Nous terminons l'année 2020 avec un nombre d'abonné supérieur à 2019 (+12 abonnés), mais nous sommes en retrait en chiffre d'affaires. Ce constat s'explique par le décalage de renouvellement des abonnés arrivant initialement à échéance en Mars et Avril 2020. Ceux-ci ont renouvelé en Mai et l'exploitation a donc « perdu » sur l'exercice 2020, une à deux mensualités ou lissage d'abonnement.

Les abonnés en cours de contrat sur les périodes de fermetures ont eux été indemnisés par Bluegreen soit sous forme de carte cadeaux à valoir sur un prochain achat, soit sous forme de prestations complémentaires à valoir sur le réseau (green-fee, location voitures, unités de practice). L'objectif étant ici de préserver l'avenir et la dynamique impulsée, en misant sur la satisfaction de nos clients qui ont subi, comme tout un chacun, cette situation exceptionnelle.

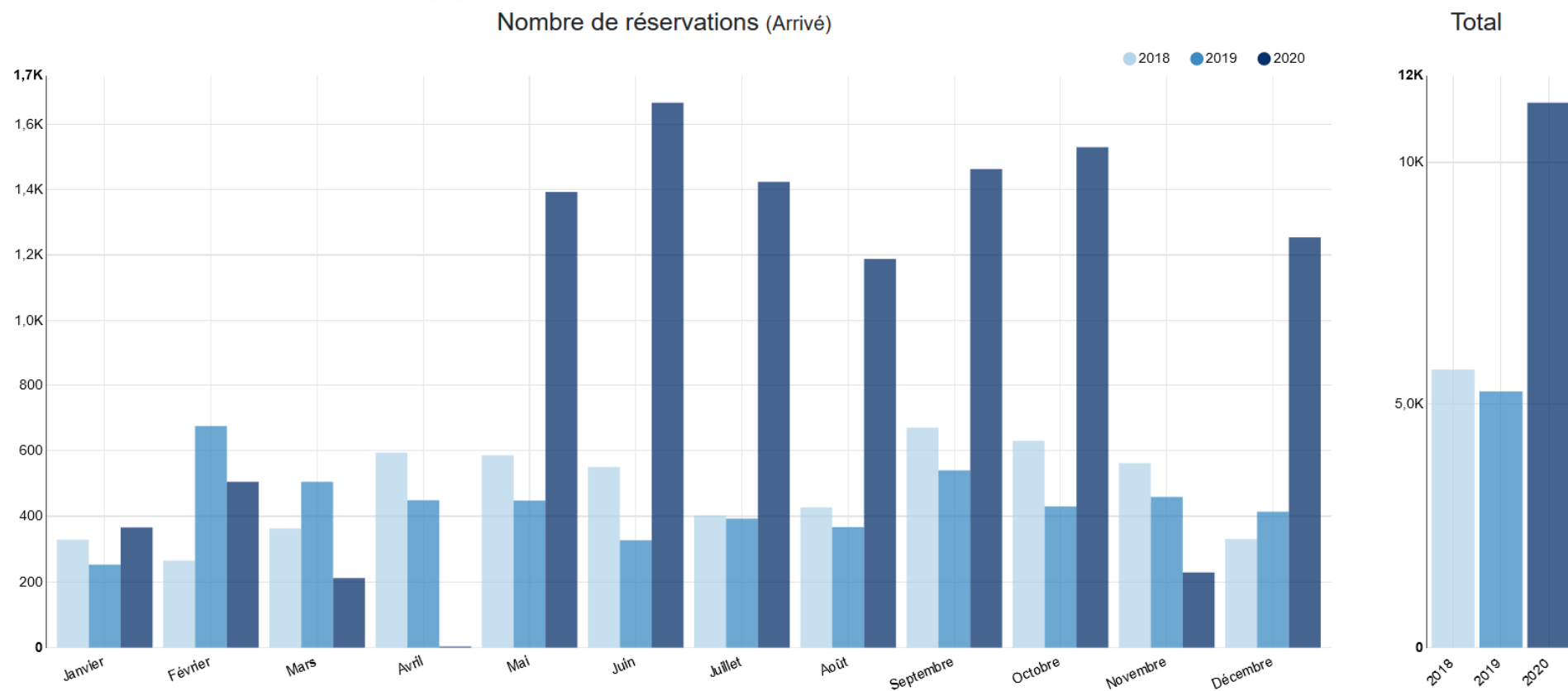
PASSAGES ABONNES



- **Nombre de passages abonnés en 2020 : 19 581 (VS 16 389 en 2019)**

Les confinements et la frustration qu'ils ont créé chez les golfeurs, la fermeture de certains établissements et autres disciplines sportives, la limitation des déplacements et l'augmentation de notre qualité de parcours, ont eu pour conséquence une augmentation forte du nombre de passages de nos joueurs habituels (+19,5%) et l'arrivée de nouveaux joueurs.

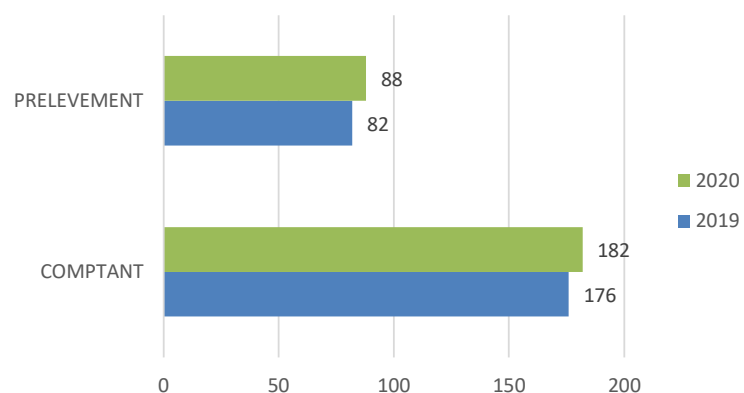
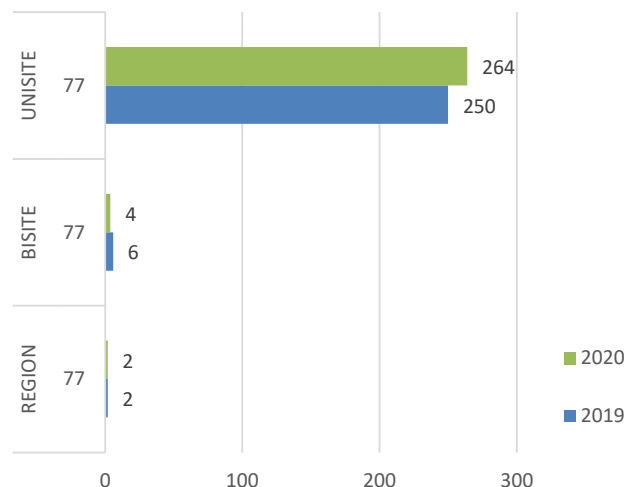
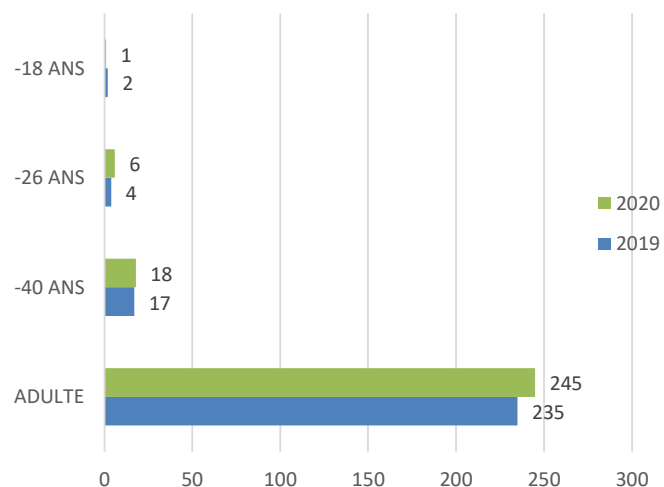
RESERVATIONS EN LIGNE ABONNES



- **Nombre de réservations en ligne abonnés en 2020 : 11 230 (VS 5 260 en 2019)**

Changement important des habitudes de réservation de nos abonnés : ceci s'explique principalement par la politique mise en place en 2020 de privilégier les réservations en ligne (plutôt que téléphoniques) permettant à nos équipes d'accorder plus de temps aux personnes se présentant à l'accueil et donc d'optimiser les ventes additionnelles.

TPOLOGIE DE LA CLIENTELE



Somme de QTITE ABONNE		Étiquettes de colonnes		
Étiquettes de lignes		2018	2019	2020
TARIF PUBLIC		120	104	116
RESIDENT		140	153	153
BUSINESS			1	1
Total général		260	258	270

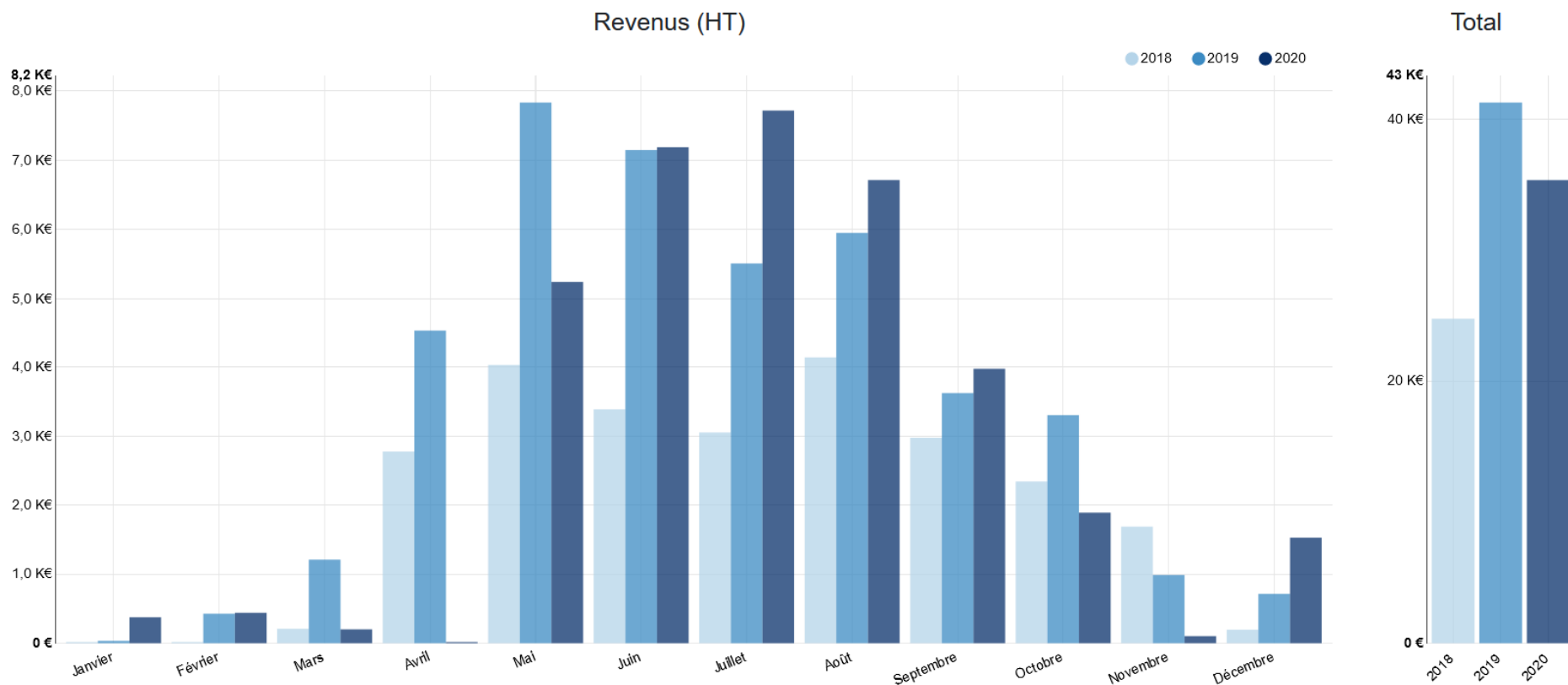
• Commentaires

Forte augmentation de notre nombre d'abonnés entre 2019 et 2020 (+12).

Premièrement nous avons récupéré d'anciens abonnés, déçus par le parcours, mais à nouveau conquis par les travaux et les aménagements réalisés durant l'année 2020.

De plus le golf étant une activité de plein air avec moins de restriction, lors de cette crise sanitaire, nous avons vu arriver de nouveaux golfeurs.

LES GREEN-FEES



- **Green-Fees 35.572€ HT (VS 41.275€ HT en 2019)**

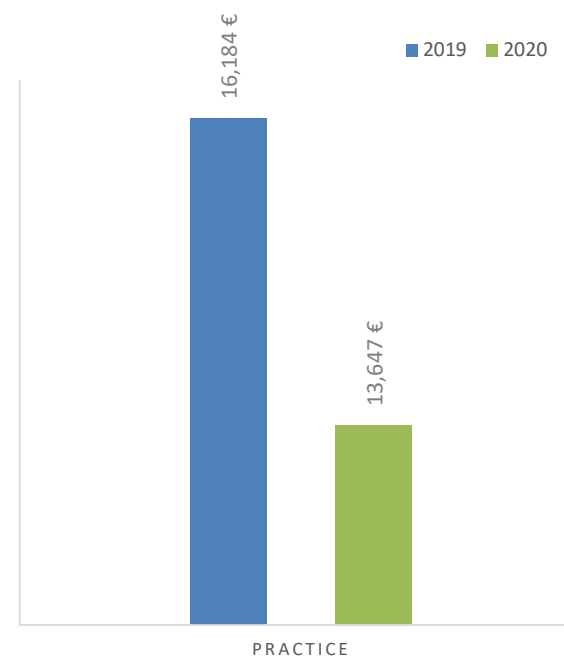
Avec 87 jours de fermeture sur 2020, nous réalisons une année avec une baisse de près de 6000€ sur la vente de Green fees. Cependant il est important de souligner que nous avons su performer sur les périodes d'ouverture : en effet nous réalisons de meilleurs mois de Juin, Juillet, Août et Septembre que les années précédentes. A noter que notre prix de green fee moyen subit une baisse de 9% en 2020 (22,7€ en 2020 pour 25€ en 2019) conséquence des offres et promotions indispensables pour relancer notre activité.

LE PRACTICE

- **Practice 13.647€ HT (VS 16.184€ HT en 2019)**

Cette activité étant fortement dépendante de la fréquentation globale du site, il ne nous a pas été possible de rattraper le retard cumulé lors des périodes de fermeture malgré les améliorations (changement des balles) et notre dynamisme commercial.

CA PRACTICE



ENSEIGNEMENT, ECOLE DE GOLF ET SCOLAIRES

- **Enseignement 40.425€ HT (VS 45.275€ HT en 2019)**

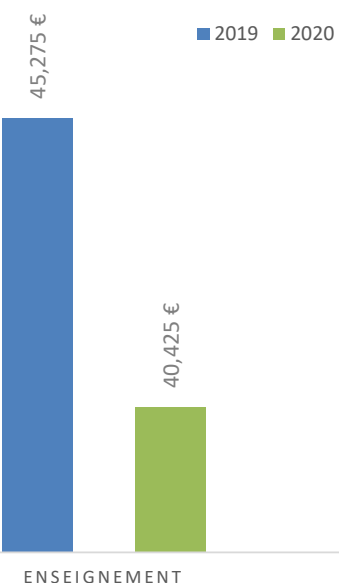
Le chiffre d'affaires enseignement est en baisse de 11%, mais le recours au chômage partiel permet une économie sur la masse salariale de l'ordre de 21% (soit 11 089€)

Le résultat net de l'activité est négatif (-5005€) mais en progression par rapport à 2020 (-10 887€). L'enseignement remplit toutefois son rôle de création et formation de nouveaux golfeurs, indispensable à la progression du nombre d'abonnés et donc au développement du site.

En 2020, l'école de golf compte 16 enfants : en légère baisse mais principalement due à une année tronquée en raison du Covid-19.



CA ENSEIGNEMENT



PROSHOP

- **Boutique 54.189€ HT (VS 46.192€ HT en 2019)**

La boutique réalise une belle performance en 2020 avec une augmentation de 17% du chiffre d'affaires.

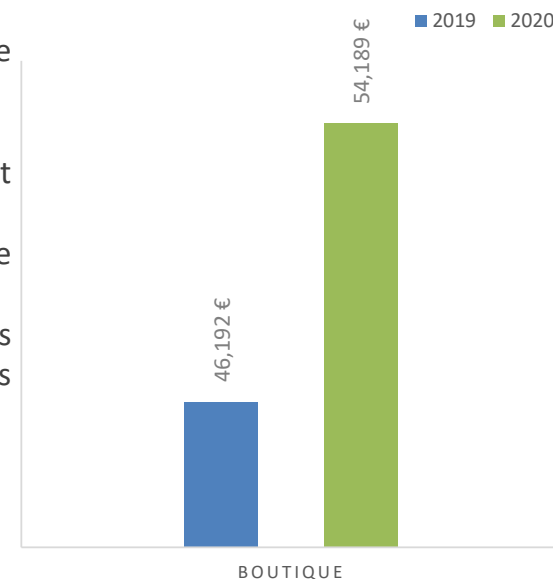
- **30 321€** de CA matériel (+39%), nos différentes journées de test de matériel ont très bien fonctionné.

- **9 874€** de CA vêtement (+12%), le changement de nos gammes et sélections de vêtements paie.

- **13 994€** de CA accessoire (-10%), la catégorie des accessoires regroupe tous les consommables (balles, tee, gants, etc). Moins de périodes de jeux (suite aux différentes fermetures) équivalent à moins de ventes de consommables.

Coût matière de 43 057€ en 2020.

CA BOUTIQUE



PRINCIPAUX POSTES DE CHARGES

		2020	2019
60-Autres charges	602-Engrais, phyto, semences	-5 515	-4 356
	603-Petits mat, outil & pièces	-3 716	-12661
	604-Eau arrosage	510	-4
	605-Energie	-12 203	-14295
	606-Fournitures consommables	-4 238	-4539
	609-Sables & graviers		-3753
	613-Locations>5k€ à+ d'1 an	-2 490	-2490
	614-Locations ponctuelles	-2 328	-1067
	615-Maintenance & entretien	-17 422	-14579
	616-Assurances	-6 064	-5901
	623-Publicité	-1 225	-1132
	625-Voyages & déplacements	-2 582	-5384
	626-Telecom	-1 327	-720
	627-Frais bancaires	-845	-862

PRINCIPAUX POSTES DE CHARGES

- **Analyses et commentaires**

1) Forte diminution des pièces détachées matériels terrains : 1198€ en 2020 pour 6137€ en 2019.

- En 2019 nous avons dû changer le support du ramasse balle (facture de 570€)

- Les pneus arrières du tracteurs (1200€)

- 2019 avait été marquée par de nombreuses casses de pièces mécaniques sur le parc matériel, dues à la vétusté de ce dernier.

Au total le compte dédié au petit matériel, outil et pièces passe de 12 661€ en 2019 à 3 716€ en 2020 ce qui nous permet de faire une économie de **8 945€ en 2020**.

2) Aucun achat de graine ni de sable en 2020 car un camion de 30 tonnes est suffisant pour deux années d'aération de greens sans extraction de matière (carottage louchets pleins).

3) Nous doublons le compte pour les locations ponctuelles

- a. une mini pelle louée pour amener l'eau de l'entrepôt au practice et réaliser des travaux au trou n°8.

- b. location d'un camion porte-voiture pour réaliser les trajets Quetigny/Val d'Amour pour transférer du matériel, car Anthony Thomas en arrêt depuis fin 2019 est la seule personne avec le permis remorque.

4) Le compte maintenance et entretien subit une augmentation de 3000€

- a. affûtage des lames des tondeuses

- b. dépannage électrique du système de décodeurs de la station de pompage en Mai 2020, réalisé par la SIREV

- c. Remise aux normes des plans de sécurité et système incendie par SFI (1500€ en 2019 pour 2500€ en 2020)

5) Frais voyage et déplacement divisés par deux

- a. déplacements limités en période de confinement.

- b. Suite à sa mutation à plein temps au VAL D'AMOUR, déménagement du directeur adjoint de Dijon à Auxonne.

V. COMPTE RENDU TECHNIQUE

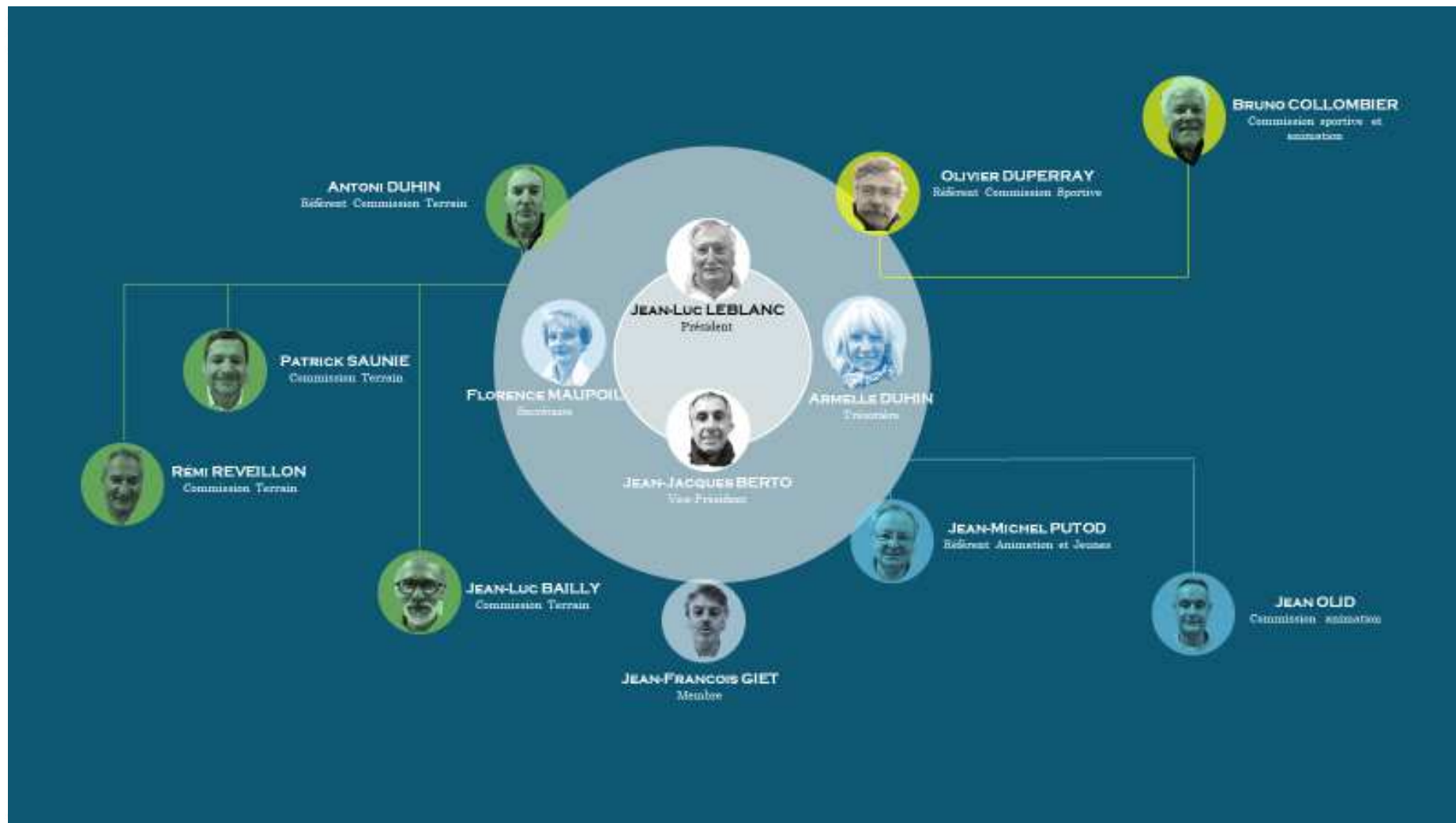
MANIFESTATIONS & EVENEMENTS



- **Bluegreen a organisé quatre compétitions en 2020.**
 - Les éclectics estivaux du 1^{er} Juillet au 24 Octobre. Cette compétition aura rassemblé 20 participants. C'est la deuxième année que nous organisons ce type de compétitions, de 2020 à 2019 le nombre a quadruplé. Le départ est un peu lent mais nous sommes confiants vu la progression.
 - La compétition du Restaurant du Golf : le 30 Août 2020, 46 joueurs
 - La compétition du Personnel : le 11 Octobre 2020, 39 joueurs
 - Le Scramble Bleu/Blanc/Rouge : le 25 Octobre 2020, 44 joueurs.

Les restrictions sanitaires n'ont pas permis l'organisation d'autres événements.

RELATIONS ASSOCIATION



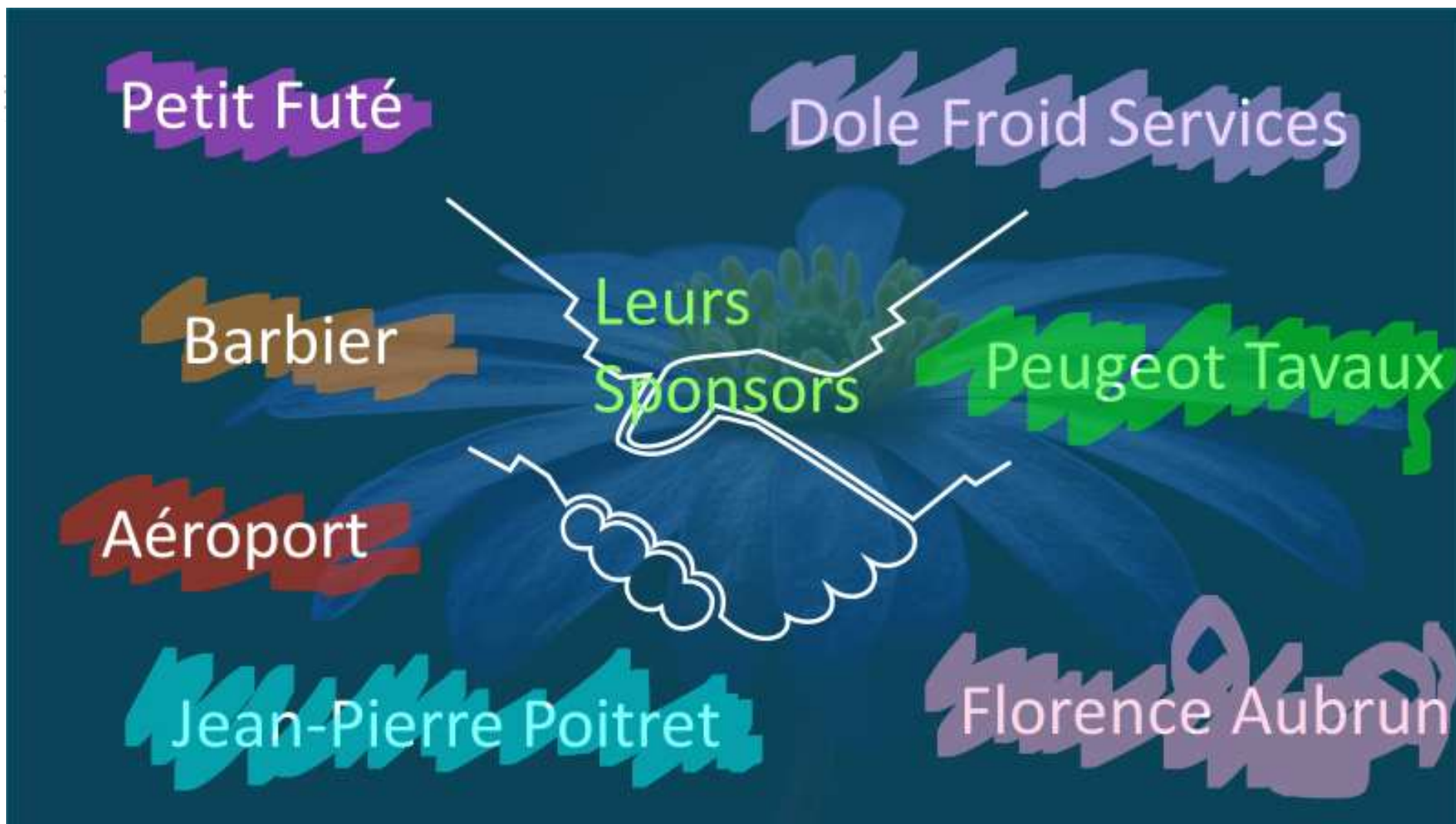
RELATIONS ASSOCIATION

- Relations Association

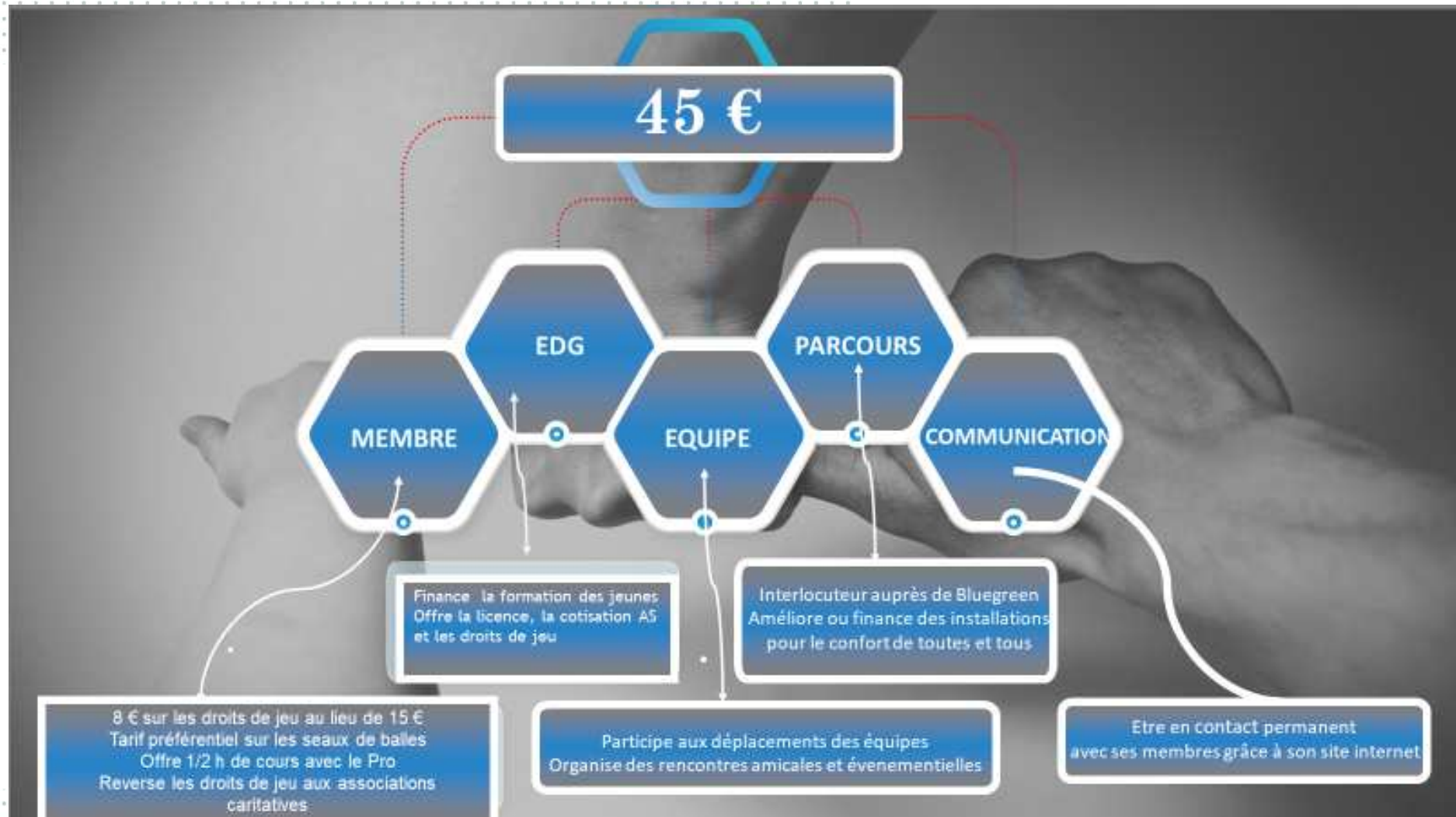
L'année 2020 marque un tournant majeur pour le développement du Golf du Val d'Amour.

En effet, grâce à une étroite collaboration et une entente commune entre le Grand Dole, l'Association Sportive du Golf du Val d'Amour et Bluegreen, la station de pompage a totalement été refaite à neuf et l'arrosage sur les fairways est de nouveau opérationnel et totalement automatisé.

Cela va nous permettre de considérablement augmenter la qualité de parcours, plus particulièrement l'été et ainsi augmenter et développer notre fréquentation. Notre but est de toucher des golfeurs de la région, de France mais aussi de Suisse et de Belgique. Notre positionnement géographique ainsi que la présence d'un Camping à l'entrée du golf sont de très forts atouts.



Les avantages de la cotisation association sportive

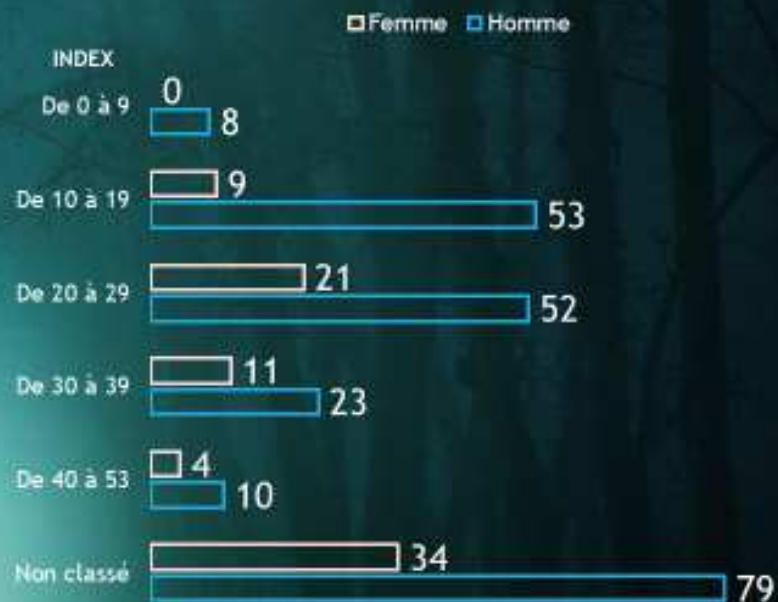


304 Licenciés
dont 26 jeunes de - 18 ans
↓ - 4,1% (317 en 2019)

222 Membres AS
↓ - 5,1% (234 en 2019)



Répartition des index par sexe



Index médian : 34,4

37 % de licencié(e)s non classé(e)s

Age médian



63 ans

58 ans

Evolution Licenciés : ↓ - 4,1% (-13 pers)
Evolution Hommes : ↓ - 1,75% (- 4 H)
Evolution Femmes : ↓ - 10,23% (-9 F)
Evolution - 19 ans : ↗ + 30% (+6 J)
Dont - 13 ans : ↗ + 45,45% (+5 E)

26 Jeunes



22

4

Rang du club en nombre de licenciés 2020 par rapport aux autres clubs (sur 731)

En 2019 410^{ème}
En 2020 325^{ème} ↗

Evolution du nombre de licences Jeunes



De 20 à 26 ↗ + 6 jeunes
86^{ème} sur 654 clubs

15 JOURNEES DE COMPETITIONS

6 journées avec des Sponsors

8 journées organisées par l'AS

1 compétition Caritative

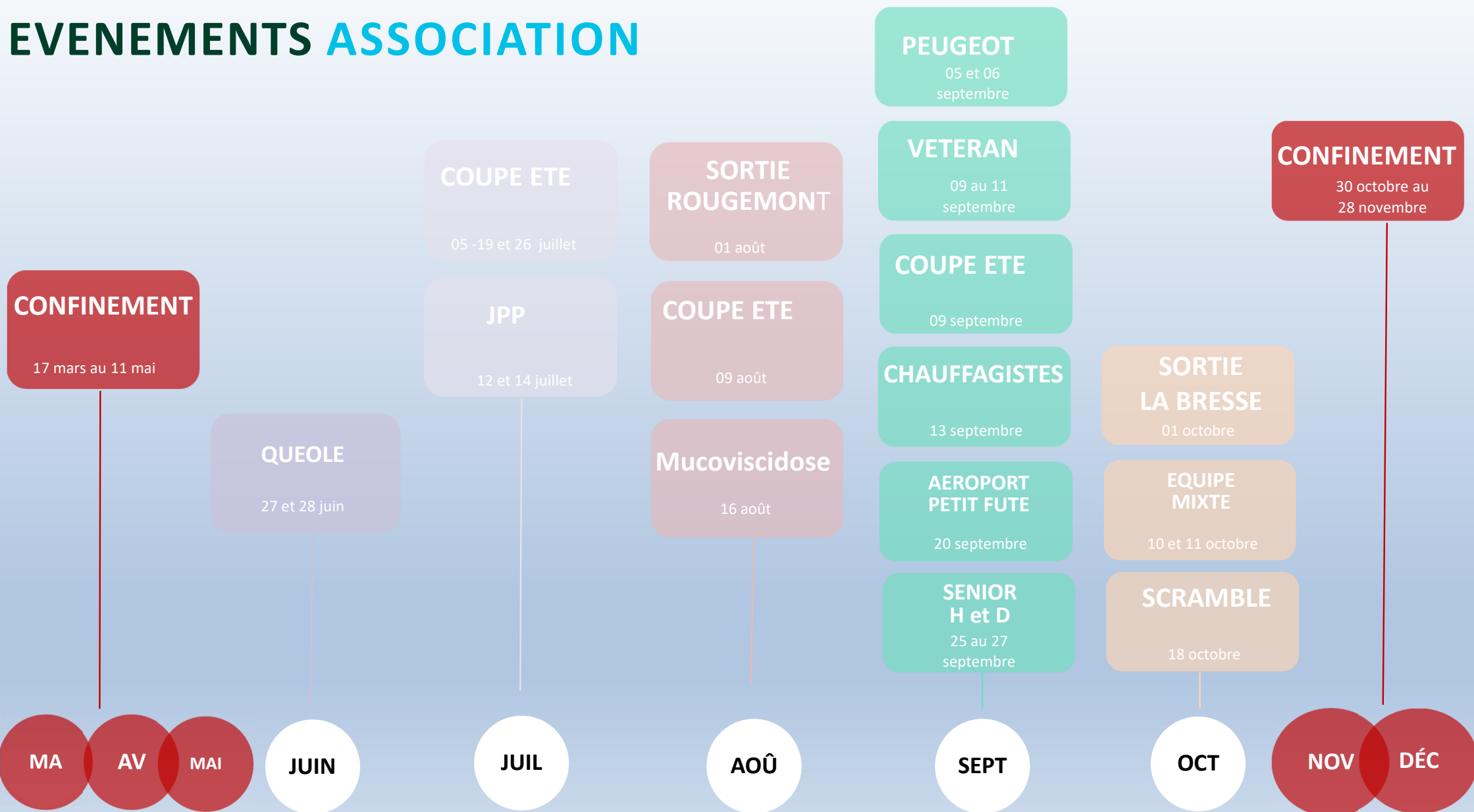
Une moyenne de

51

participants par compétition

759 personnes sur 15 journées

EVENEMENTS ASSOCIATION



Les Amis de JPP

12 - 14 Juillet

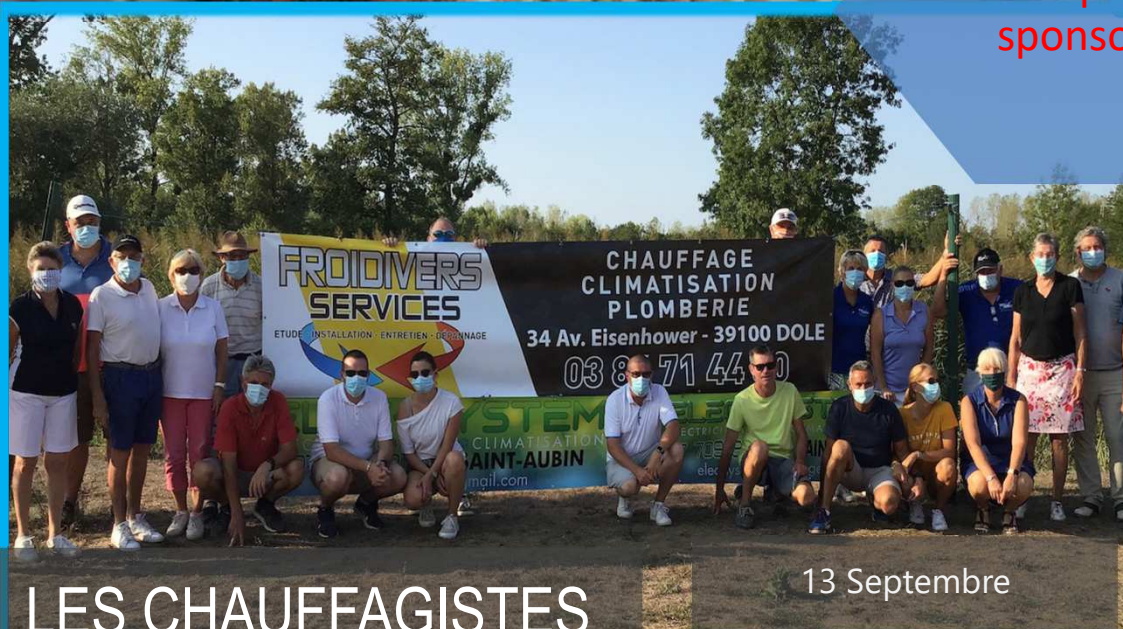


PEUGEOT
TAVAUX

05 -06 Septembre



Compétition
sponsorisée



LES CHAUFFAGISTES

13 Septembre



AÉROPORT – PETIT

20 Septembre

QUEOLE

27 ET 28 Juin



COUPE DE L'ETE

5 dates

Oh hé, cet été, participez aux COUPES DE L'ÉTÉ de L'ASGVA !!!



Durant tout l'Été, et dès ce dimanche 5 Juillet, nous organisons les COUPES de l'ETE.

Une compétition conviviale qui se déroulera :

- en formule Stableford sur 18 trous,
- comptant pour la gestion de l'Index,
- avec départ en shot gun à 8 h 45 (si moins de 44 personnes inscrites) ou des départs classiques, toutes les 10 mn à partir de 8 h 45 (si plus de 44 personnes inscrites).

Les compétiteurs jouent autant d'épreuves qu'ils/elles le souhaitent parmi les 6 dates proposées.

A l'issue de chaque épreuve : seule la meilleure carte (la meilleure journée) est prise en compte pour le classement général.

Une remise de prix aura lieu le 20 septembre avec une très belle dotation. Les droits de jeu sont fixés à 5 € par compétition pour les membres AS.

QUAND JOUER les 6 coupes de l'Été ?

- Dimanche 05 Juillet
- Dimanche 19 Juillet
- Dimanche 26 Juillet
- Dimanche 02 Août



Compétition AS et caritative



COMPETITION CARITATIVE VAINCRE LA MUCIVISCIDOSE

Dimanche 16 Août



Formule de jeu : Scramble à 2 (boules rouges pour les dames et boules jaunes pour les messieurs). Les index supérieurs à 36 seront ramenés à 36.

Droit de jeu : Minimum 16 €. L'intégralité des droits de jeu sera reversée à l'association Kiwanis.

Départs : 1^{ère} tranche (« matin ») et 2^{ème} tranche (« après midi »)

Inscription : jusqu'au vendredi 14 Août 12h auprès de l'accueil du golf.

La première équipe en net sera qualifiée pour la finale nationale 2021 !!!



le Green de l'espoir pour vaincre la mucoviscidose



VAINCRE LA MUCOVISCIDOSE 16 Août

Responsables de la compétition : Olivier Duperray et Jean-Luc Bailly

Scramble à 2 à la ficelle sur 18 trous

Au départ de l'épreuve, chaque équipe recevra une ficelle (dont la longueur sera fixée ultérieurement par le comité de l'épreuve).

Cette ficelle est utilisée pour aider le joueur sur le parcours à déplacer sa balle sans coup de pénalité, voire à prolonger la course de sa balle sur le green jusqu'au trou sans putter. Le joueur coupe alors le bout de la ficelle ainsi utilisée et continue avec la longueur de ficelle restante.

Par exemple, la balle s'arrête derrière un arbre et devient injouable. Plutôt que de la drapper avec un point de pénalité, le joueur peut déplacer sa balle pour la rendre jouable et coupe de sa ficelle une longueur égale à la distance dont il a déplacé sa balle. Autre exemple, le joueur est à un putt du trou, voulant améliorer le score il peut éviter de putter et ainsi économiser un coup en coupant de sa ficelle. Mais veillez à ne pas la dilapider...

Pour le reste, les règles habituelles du golf s'appliquent, et évidemment on ne jette pas sur le parcours les bouts de ficelle coupés.

IMPORTANT chaque équipe devra se munir d'un ciseaux le jour de la compétition.

La ficelle est fournie par le comité d'épreuve, et évidemment on ne jette pas sur le parcours les bouts de ficelle coupés.

Départ en Shotgun à 9 h 30
(Maximum 22 équipes)



Dimanche 18 octobre

Droit de jeu Membres AS à 5 € / personne
10 € pour les non membres AS

Inscription à l'accueil du golf avant vendredi 16 octobre midi

Les index supérieurs à 36 seront ramenés à 36

Pot de l'Amitié à l'issue du scramble
18 Octobre
Il n'est pas possible de déjeuner uniquement sur réservation

COURSE A LA FICELLE

RETOURS QUALITE CLIENTS



- **Analyse de la qualité clients, note 2020 = 66,07% de satisfaction des clients**

Après leurs parcours, les abonnés et visiteurs reçoivent par mail un questionnaire de satisfaction via notre logiciel QUALITELIS qui compile ces résultats. Nous pouvons constater une belle augmentation du taux de satisfaction de nos clients en 2020. Tous les blocs sont en net progression mis à part le clubhouse qui était en partie fermé en 2020 dû aux restrictions sanitaires.

Les travaux réalisés sur le parcours nous permettent de gagner 11 points de satisfaction clientèle. Les changements de gammes de produits et de vêtements au proshop sont gagnants, nous augmentons de 2% notre satisfaction clientèle.

Le renouvellement de nos balles de practice qui étaient anciennes et usées nous permet de gagner 10 points de satisfaction sur l'aire d'entraînement. De plus, en 2020, nous avons commencé des travaux sur le putting green et le compact afin de garder cette dynamique d'amélioration.

ACTIONS DE COMMUNICATION

- Les supports de communication :
 - Site internet de l'Office du Tourisme
 - Site internet www.bluegreen.fr
 - Site internet « book and golf »
 - Site internet de la Fédération Française de Golf
 - Création de la page Instagram du Golf
 - Animation régulière de notre page Facebook / Twitter
 - Flyers Journées Portes Ouvertes
 - Affiches A0, A3, A4 Journées Portes Ouvertes
 - Banderole pour nos journées portes ouvertes
- Les animations promotion :
 - Forum des Associations
 - Offre de parrainage par les abonnés
 - Salon du Golf
 - Initiations et découvertes golf offertes aux associations locales
- Retour sur les actions efficaces :

Les retours de communication nous indiquent que le bouche à oreille est le premier vecteur qui conduit une personne à venir au Golf.

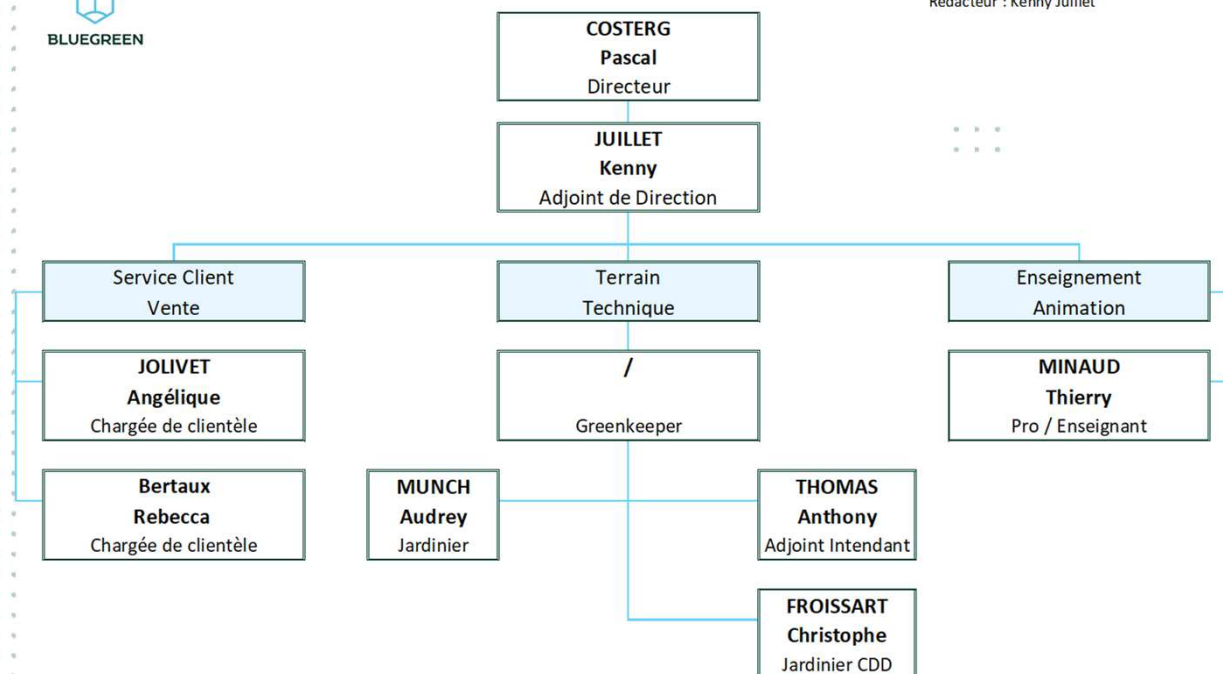


Forum des Associations



Salon du Golf

LE PERSONNEL



Convention Collective Nationale Golf						
Nom	Prénom	Entrée	Affectation	Poste	Nature Contrat	Statut
COSTERG	Pascal		Direction	DIRECTEUR	CDI	CADRE
JUILLET	Kenny	14/09/2020	Direction	Adjoint de Direction	CDI	Employé
JOLIVET	Angélique	04/02/2019	Accueil	Chargée de Clientèle	CDI	Employé
BERTAUX	Rebecca	18/02/2019	Accueil	Chargé de Clientèle	CDI	Employé
MINAUD	Thierry		Enseignement	Enseignant	CDI	CADRE
/	/		Terrain	Greenkeeper	CDI	Agent de Maîtrise
THOMAS	Anthony		Terrain	Adjoint Intendant	CDI	Employé
MUNCH	Audrey		Terrain	Jardinier	CDI	Employé
FROISSART	Christophe		Terrain	Jardinier	CDD	Employé

Le personnel en 2020 :

En 2020, trois événements à noter :

- l'arrivée de Christophe Froissart (avec un profil très polyvalent tant en mécanique, qu'en tonte, ou en élagage) durant la saison en CDD de remplacement d'Anthony Thomas. Cela nous a permis de réaliser de gros travaux (élagage des arbres du parcours, découpe des bunkers, etc)
- Le changement de statut de Kenny JUILLET, en alternance depuis Septembre 2018 dans l'entreprise Bluegreen, devient Adjoint de Direction en Septembre 2020 à la suite de l'obtention de son Master 2.
- Un intendant de terrain a pris ses fonctions le 06 janvier 2020 : Mr Didier SAUTIERE. Mais il quitte nos rangs le 29 juin, ne répondant pas à nos attentes. A ce jour nous n'avons toujours pas trouvé de remplaçant pour ce poste malgré nos recherches.

En arrêt depuis octobre 2019

LISTE DU MATERIEL

TRIMAX	ACCESSOIRE/EQUIPEMENT	ROUGH	TRIMAX trainé derrière fiatagri,5 lames rotatives
TORO	BUNKER	RATISSAGE BUNKER	SANDPRO 3020,3wd
KUHN	EPANDEUR	A DISQUE	EPANDAGE CIRCULAIRE
non identifié	MATERIEL ET OUTILLAGE ATELIER	COMPRESSEUR	
non identifié	MATERIEL ET OUTILLAGE ATELIER	COMPRESSEUR	
non identifié	MATERIEL ET OUTILLAGE ATELIER	COMPRESSEUR	
WURTH	MATERIEL ET OUTILLAGE ATELIER	DISQUEUSE	DISQUEUSE diametre 125
non identifié	MATERIEL ET OUTILLAGE ATELIER	ELEVATEUR	Pont élévateur max 1200kg
STIHL	MATERIEL ET OUTILLAGE ATELIER	NETTOYEUR HAUTE PRESSION	NETTOYEUR HP STIHL 10-150 BARS 650 L
WURTH	MATERIEL ET OUTILLAGE ATELIER	POSTE A SOUDER	
WURTH	MATERIEL ET OUTILLAGE ATELIER	VISSEUSE/DEVISSEUSE	
SHINDAIWA	PETIT MATERIEL ESP VERTS	DEBROUSSAILLEUSE	SHINDAWA B450
STIHL	PETIT MATERIEL ESP VERTS	DEBROUSSAILLEUSE	FS410
SHINDAIWA	PETIT MATERIEL ESP VERTS	PERCHE ELAGUEUSE	SBA P24
SHINDAIWA	PETIT MATERIEL ESP VERTS	PORTE OUTILS	N 243 S
SHINDAIWA	PETIT MATERIEL ESP VERTS	TAILLE HAIE	SBA AHS
OLEO MACH	PETIT MATERIEL ESP VERTS	TAILLE HAIE	OLEO MACH HC-275-XP
STIHL	PETIT MATERIEL ESP VERTS	TRONCONNEUSE	MS 150TCE
ROLLO	PETIT MATERIEL ESP VERTS	TRONCONNEUSE	MS 291
CORNU	PULVERISATEUR		550l,3 rampes, trijets, embarqué ds workman
BRIMONT	REMORQUE	TRANSPORT AGRICOLE	REMORQUE AGRICOLE tractée par fiat agri
TORO	SABEUR		TOP DRESSEUR 1800, embarqué ds worman
TORRENT	SOUFFLEUR		
TORO	TONDEUSE	DEPART/TOUR DE GREEN	3100D, 8 lames, raclettes, slider, 3wd
TORO	TONDEUSE	FAIRWAY	5510D
TORO	TONDEUSE	GREEN	3250D, 11 lames, groomer, brosses, 3 éléments verticuts (lames neuves), sert à ttes opérations cumulées sur greens, 3wd
RANSOMES JACOBSEN	TONDEUSE	GREEN	Greenplex III
RANSOMES JACOBSEN	TONDEUSE	GREEN	GP 400 18,8 CV AVEC ARCEAU SIEGE GRAMMER ELT 15 LAMES ROULEAUX ET BROSSES
RANSOMES JACOBSEN	TONDEUSE	ROUGH	AR5, 5 lames, 4wd
RANSOMES JACOBSEN	TONDEUSE	ROUGH	MP 493
FIAT	TRACTEUR	/	FIATAGRI 60-88
JOHN DEERE	UTILITAIRE POLYVALENT	TRANSPORT DEPLACEMENT	GATOR HPX 21

COMPTE RENDU TERRAIN

- Planning hebdomadaire

Voici le planning d'entretien idéal de haute saison à équipe complète. Celui-ci peut être perturbé par les effets de la météo, les obligations de traitement ou pour faire face à une panne mécanique ou d'arrosage. Ce planning n'intègre pas les opérations spécifiques.

	Lundi	Mardi	Mercredi	Jeudi	Vendredi	Samedi	Dimanche	
Tonte GREEN	X	X	X	X	X	X	X	
Tonte PRE-GREEN	X		X		X			
Tonte FAIRWAY		X			X			
Tonte DEPART	X		X		X			
Tonte ROUGH				X	X			
Tonte PRACTICE*					X			
Ratissage BUNKER	X			X	X			
Ramassage PRACTICE	X		X		X		X	
Changement DRAPEAUX					X			
							* une fois pas mois	

- Bilan de l'état du terrain / Suivi maintenance terrain
 - **Janvier / Février** : Opérations hivernales et révision des véhicules, changement des filtres afin de préparer le matériel pour la saison
 - **Mars** : Découpe des bunkers, aérations des greens avec des louchets pleins (sans extraction de matière)

COMPTE RENDU TERRAIN

- Bilan de l'état du terrain / Suivi maintenance terrain
 - **Avril :**
 - Nouvel essai de travaux au Trou n°8 afin d'éviter les débordements et les inondations qui détériorent le parcours.
 - Pose des nouveaux panneaux de départs
 - Nettoyage de la clôture électrique qui entoure et protège le golf des animaux



- Nettoyage de la clôture



- Nouveaux panneaux de départ



- Réparation au trou n°8



COMPTE RENDU TERRAIN

- Bilan de l'état du terrain / Suivi maintenance terrain

- **Avril suite :**
 - Réparation des différentes fuites



- Localisation d'une fuite sous la morte à l'aide de bleu de méthylène, sans danger pour la faune et la flore.



- De gros moyens mis en œuvre pour réaliser les réparations de cette fuite.



- Fuite au niveau du Trou n°2

COMPTE RENDU TERRAIN

- Bilan de l'état du terrain / Suivi maintenance terrain
 - **Mai :**
 - Nettoyage et réparation de la crépine de forage
 - Élagage des arbres du parcours
 - Préparation et adaptation des règles sanitaires pour la réouverture



COMPTE RENDU TERRAIN

- Bilan de l'état du terrain / Suivi maintenance terrain
- **Juin :**
 - Pose des deux horloges de départs ainsi que le plan général
 - **Abattages des arbres dangereux sur et autour du parcours, environ 200 arbres**



COMPTE RENDU TERRAIN

- Bilan de l'état du terrain / Suivi maintenance terrain
 - **Juillet / Août / Septembre :**
 - Début du nettoyage et du ramassage des branches restantes suite à l'abattage.
 - Limitation de l'activité de l'équipe Terrain en raison d'un parcours, sans arrosage, très sec.



COMPTE RENDU TERRAIN

- Bilan de l'état du terrain / Suivi maintenance terrain

- **Octobre :**

- **Installation de la nouvelle station de pompage**
- **Remise en état de l'arrosage des fairways**

Cela va nous permettre de grandement augmenter la qualité du parcours tout en ayant une gestion intelligente et raisonnée de notre consommation d'eau. C'est en accord avec notre souhait d'avoir une politique environnementale en adéquation avec la fédération française de golf qui a pour objectif le zéro phytosanitaire en 2025, sans oublier que le Golf du val est situé en zone Natura 2000.

C'est notamment le sujet de mémoire de fin d'étude de Kenny JUILLET : « Golf bio : Réels enjeux ou Marketing ? ».



- Nouvelle station de pompage.



- Passage du nouveau câble électrique pour l'arrosage des fairways.

COMPTE RENDU TERRAIN

- Bilan de l'état du terrain / Suivi maintenance terrain
 - **Novembre :**
 - Installation des derniers arroseurs de fairway
 - Suite nettoyage de terrain
 - Test complet des arroseurs avant la mise en hibernation du réseau



TRAVAUX REALISES 2020 / TRAVAUX A PREVOIR

- **Travaux Réalisés**

- Réfection station de pompage : 30.861,80€ HT
- Abattage des arbres dangereux

- **Travaux à prévoir**

- Rognage des souches : 3600€ HT
- Regarnissage des fairways et des départs à l'aide d'un Vredo
- Location d'un Rotadéron afin de refaire les zones en réparation sur les fairways, puis regarnissage de ces dernières.
- Rénovation de la voiturette
- Trouver une solution viable et durable pour les débordements du trou n°8.

SYNTHESE 2020

• Synthèse 2020

L'année 2020 aura été marquée par la pandémie ce qui se fait ressentir sur notre chiffre d'affaire final. Cependant grâce à une bonne gestion de nos différents postes de charges nous réussissons à réaliser un meilleur RBE qu'en 2019.

Cette année aura aussi et surtout été marquée par la rénovation de la station de pompage et de la remise en état du système d'arrosage des fairways. C'était indispensable pour le développement du Golf du Val d'Amour, pour lui permettre de passer un nouveau cap.

Nous souhaitons souligner notre forte progression sur les périodes d'ouvertures, avec une belle augmentation du nombre de départs pris durant ces périodes :

- Janvier **+84%**
- Février **+27%**
- Juin **+76%**
- Juillet **+61%**
- Août **+31%**
- Septembre **+10%**
- Octobre **+25%**
- Décembre **+87%**

Des chiffres qui seront encore meilleurs grâce à l'arrosage, nous en sommes persuadés.

Nous sommes confiants pour l'avenir, avec une baisse des restrictions sanitaires, nous sommes convaincus que l'activité ne cessera de croître, cela principalement en raison de l'augmentation de la qualité du parcours et des zones d'entraînements.

2021 sera pour nous une année importante car c'est la première année où l'arrosage des fairways sera fonctionnel, une année charnière au développement du Golf.



BLUEGREEN

Everyday is a Bluegreen day