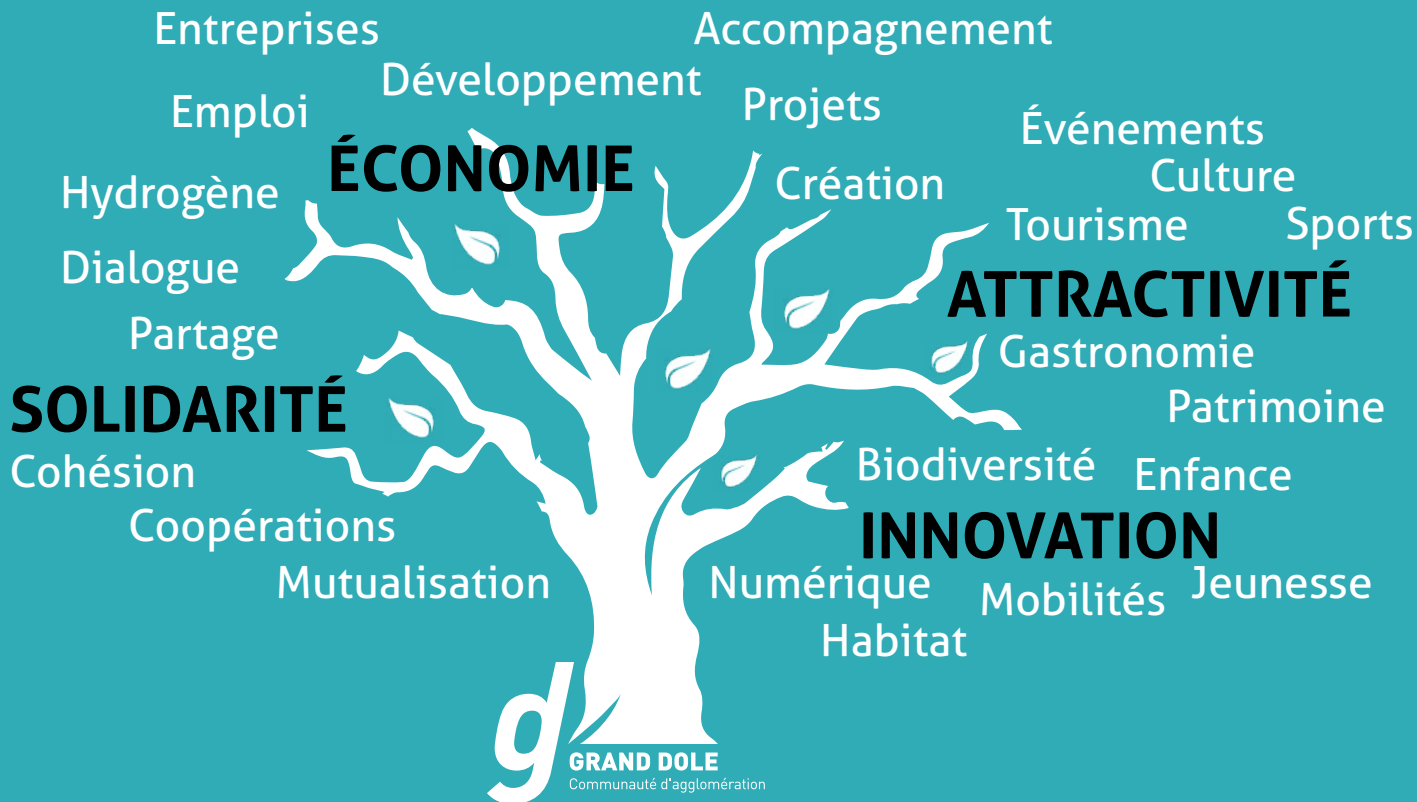


PROJET DE
TERRITOIRE 20²⁰₂₆

LE GRAND DOLE : TERRE DE PROJETS

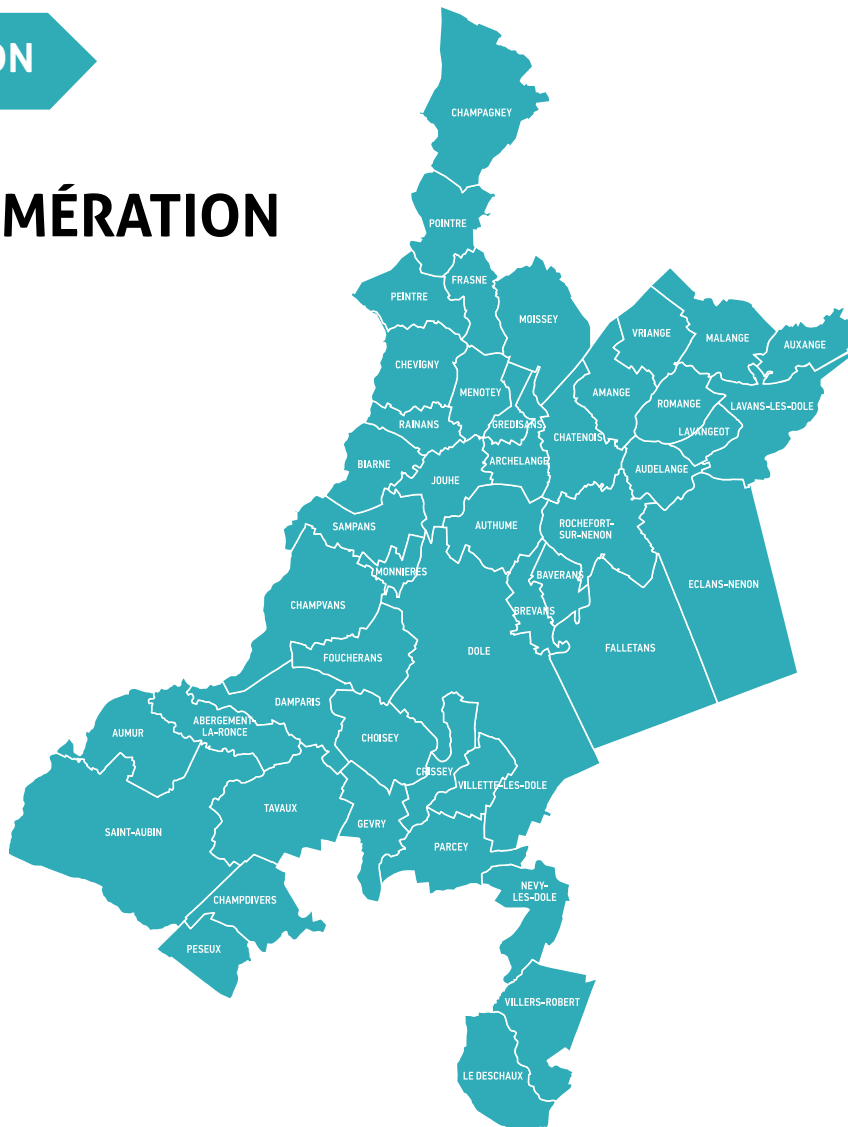


PRÉSENTATION DE L'AGGLOMÉRATION

COMMUNAUTÉ D'AGGLOMÉRATION DU GRAND DOLE

▶ **56 126**
habitants

▶ **47**
communes



CARTE DES SECTEURS

SECTEUR NORD
11 communes / 3 531 habitants

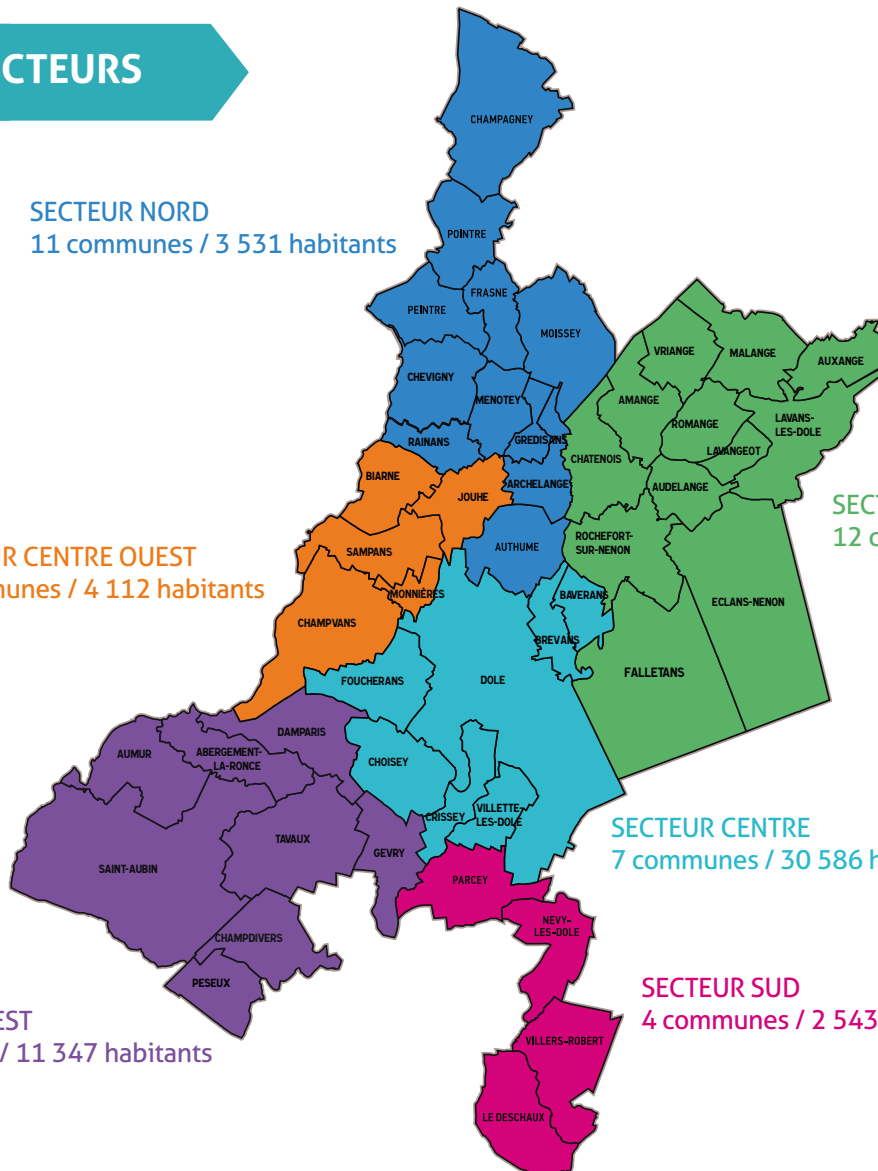
SECTEUR CENTRE OUEST
5 communes / 4 112 habitants

SECTEUR OUEST
8 communes / 11 347 habitants

SECTEUR CENTRE
7 communes / 30 586 habitants

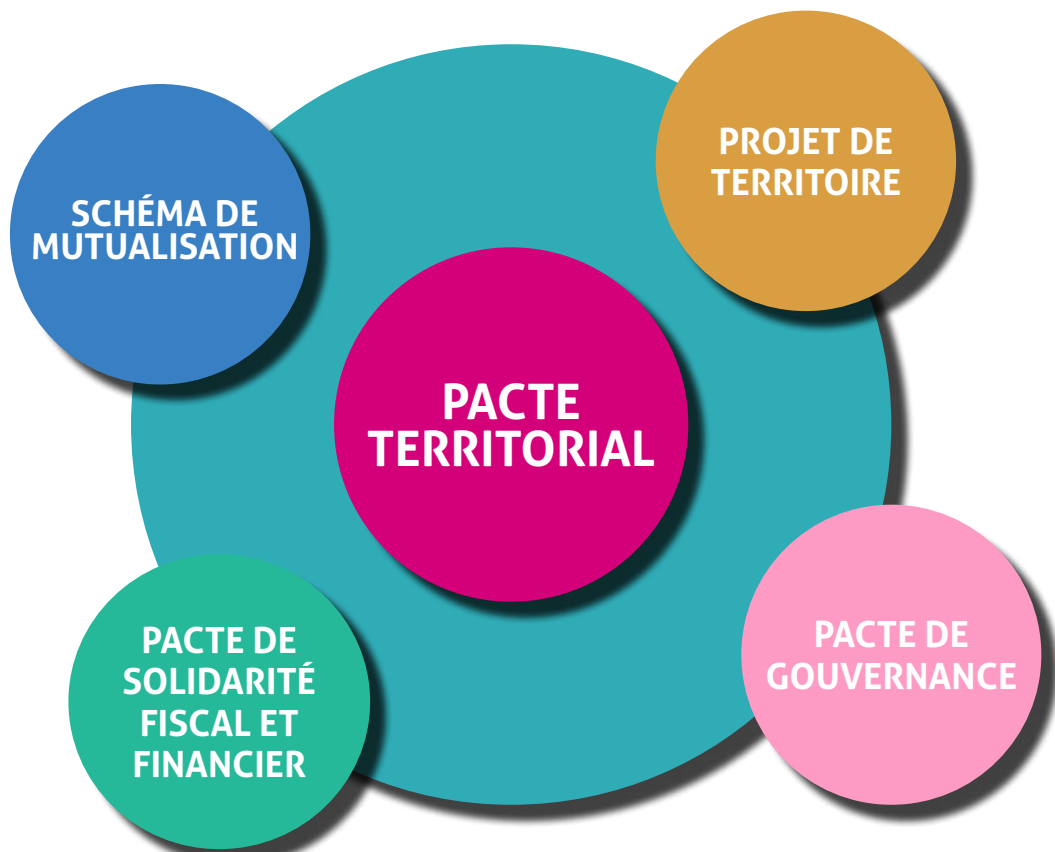
SECTEUR SUD
4 communes / 2 543 habitants

SECTEUR EST
12 communes / 4 007 habitants



LE PACTE TERRITORIAL

Le Pacte Territorial
est composé
de 4 documents
stratégiques



CONCERTATION

À PARTIR DE NOVEMBRE 2020

10 questionnaires thématiques
envoyés aux **645 élus municipaux**
(2 questionnaires/semaine)



Tables rondes



Présentation du Projet de Territoire par secteur

- ▶ **Conférence des Maires**
- ▶ **Conseil de Développement**
- ▶ **Conseil Communautaire**



JUIN 2021

Présentation à la population



COMMISSIONS

10

commissions de travail



1

par mois de février à avril 2021
(30 commissions au total)



Commission de travail



- Définir les objectifs du Projet de territoire
- Identifier les actions du mandat 2020-2026



Conférence des maires

CONCERTATION/COMMISSIONS

À l'issue de cette concertation, 4 axes de développement sont proposés :



AXE 1

DÉVELOPPEMENT ÉCONOMIQUE



AXE 2

INNOVATION, PERFORMANCE ET COHÉSION
DES SERVICES À LA POPULATION



AXE 3

ATTRACTIVITÉ ET RAYONNEMENT DU TERRITOIRE



AXE 4

COOPÉRATIONS ET SOLIDARITÉS TERRITORIALES



AXE 1

DÉVELOPPEMENT ÉCONOMIQUE



ENCOURAGER L'INNOVATION

AXE 1

- ▶ Accompagner la **création/reprise d'entreprises**
- ▶ Développer un écosystème territorial de valorisation, de distribution et de consommation autour de **l'hydrogène**
- ▶ Accompagner les projets d'installation, de développement et d'innovation de la **filière agricole**



Dole Biogaz à Brevans

DÉVELOPPER L'OFFRE D'ACCUEIL D'ENTREPRISES

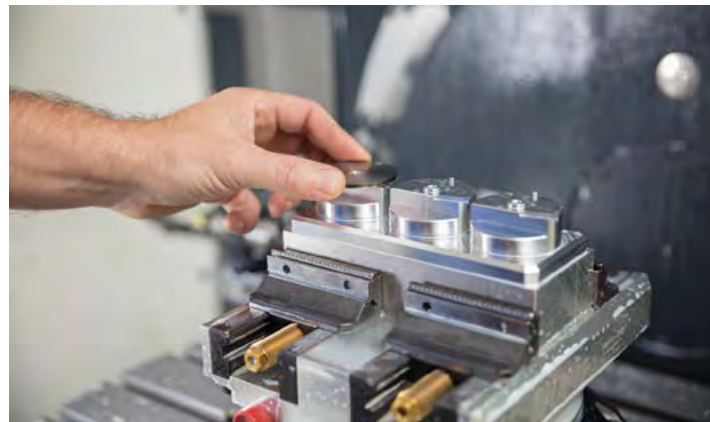
- ▶ Aménager l'extension de la zone économique de **Rochefort-sur-Nenon**
- ▶ Faire évoluer le **Centre d'Activités Nouvelles**
- ▶ Requalifier les **friches industrielles et commerciales**



Centre d'Activités Nouvelles

FACILITER L'ACCÈS À L'EMPLOI ET À LA FORMATION

- ▶ Pourvoir aux besoins des **projets d'emploi** en particulier dans le domaine de la **logistique** et de **l'industrie**
- ▶ Promouvoir les dispositifs de **professionnalisation** et **d'apprentissage** auprès des entreprises



DYNAMISER LE DÉVELOPPEMENT COMMERCIAL

AXE 1

- ▶ Freiner l'évasion commerciale et encourager le "Acheter local"
- ▶ Valoriser les filières courtes de production et de distribution
- ▶ Renforcer l'attractivité des polarités commerciales
- ▶ Accompagner les porteurs de projet et les initiatives des communes pour le maintien et le renforcement du commerce

acheteza
dole.fr
— (📱) (➔) (🛒) —
SOUTENEZ
VOS COMMERÇANTS
LOCAUX





AXE 2

INNOVATION, PERFORMANCE ET COHÉSION DES SERVICES À LA POPULATION



RENFORCER LES LIENS ENTRE LES ACTEURS CONTRIBUTANT À LA POLITIQUE JEUNESSE

- ▶ Renforcer la **coopération** entre l'accueil de loisirs et la commune
- ▶ Assurer la **continuité éducative** entre école et accueil de loisirs

MODERNISER LE PARC SCOLAIRE ET PÉRISCOLAIRE

- ▶ Accompagner les communes dans la définition d'une **nouvelle carte scolaire**
- ▶ Renforcer la **sécurisation** des écoles dans les communes



Accueil de loisirs du Deschaux

DÉFINIR UNE IDENTITÉ CULTURELLE GRAND DOLOISE

AXE 2

- ▶ Créer des événements partagés
- ▶ Développer une offre culturelle innovante et de proximité
- ▶ Soutenir les manifestations locales en établissant des critères de soutien en fonction du rayonnement, de l'originalité et de la diversité des publics touchés



Scènes du Jura

CONFORTER ET VALORISER L'ÉDUCATION ARTISTIQUE ET CULTURELLE À TOUS LES ÂGES DE LA VIE



- ▶ Mieux transmettre les informations d'offre culturelle
- ▶ Valoriser les travaux réalisés

ASSURER UN ACCÈS POUR TOUS AUX INFRASTRUCTURES SPORTIVES

- ▶ Construire un espace sportif couvert pour le Nord de l'Agglomération
- ▶ Réhabiliter et rénover les équipements sportifs dans les communes
- ▶ Valoriser les événements sportifs du territoire



Vestiaires du Stade de la Pépinière à Damparis

MODERNISER ET DIVERSIFIER LES OFFRES DE MOBILITÉ

- ▶ Créer un maillage de voies cyclables "plan vélo"
- ▶ Faire évoluer le réseau TGD
- ▶ Limiter l'impact environnemental des déplacements : électromobilité



Réseau TGD



ASSURER UN ACCÈS À LA SANTÉ POUR TOUS

- ▶ Renforcer l'offre de soin sur le territoire
- ▶ Mise en oeuvre du contrat local de santé à l'échelle du Pays Dolois

FAVORISER L'ACCÈS AUX SERVICES POUR LES SENIORS

- ▶ Rompre l'isolement
- ▶ Construire des habitats seniors



Semaine bleue



ACCOMPAGNER LA TRANSITION ÉCOLOGIQUE

AXE 2

- ▶ Protéger et mettre en valeur la **biodiversité**
- ▶ Renforcer la **rénovation énergétique** de l'habitat et des bâtiments publics



FAVORISER L'ACCÈS À UNE ALIMENTATION LOCALE DE QUALITÉ

- ▶ Mise en oeuvre du **Plan Alimentaire Territorial** à l'échelle du Pays Dolois

ASSURER UNE GESTION DURABLE DE LA RESSOURCE EN EAU ET MAINTENIR SA QUALITÉ

- ▶ Mise en oeuvre d'un **programme d'économie de la ressource en eau** dans les bâtiments publics
- ▶ Étude sur la **ressource en eau** du territoire et adaptation au changement climatique

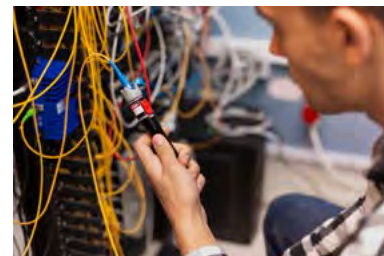


AMÉLIORER LE SERVICE DE GESTION DES DÉCHETS EN RÉDUISANT SON IMPACT ENVIRONNEMENTAL

- ▶ Mise en oeuvre de l'obligation de gestion séparée des bio déchets
- ▶ Plan de prévention des déchets et optimisation de la collecte

POURSUIVRE LA TRANSFORMATION NUMÉRIQUE

- ▶ Finaliser le déploiement de la **fibres optique**
- ▶ Animer **des ateliers numériques** sur le territoire



SÉCURISER L'ESPACE PUBLIC ET STRATÉGIE LOCALE DE PRÉVENTION DE LA DÉLINQUANCE

- ▶ Déploiement de la **vidéoprotection** sur le territoire
- ▶ Réflexion sur la mise en place d'une **police intercommunale**





AXE 3

ATTRACTIVITÉ ET RAYONNEMENT DU TERRITOIRE



DÉVELOPPER LES ATOUTS TOURISTIQUES, LES ÉQUIPEMENTS DE LOISIRS ET DE PLEIN AIR

- ▶ Développer le **tourisme numérique**
- ▶ Finaliser le projet de réhabilitation de l'ancienne voie ferrée "**Voie Grévy**" en voie douce
- ▶ Renforcer le patrimoine gastronomique
- ▶ Améliorer la mobilité depuis l'aéroport Dole-Jura
- ▶ Mettre en avant le patrimoine naturel et fluvial
- ▶ Développer le tourisme d'affaire
- ▶ Développer le tourisme industriel



Voie Grévy



Gevry



VALORISER NOTRE HISTOIRE ET RELIER NOS PATRIMOINES

AXE 3

- ▶ Identifier et communiquer sur le **patrimoine des communes**
- ▶ Réhabiliter, rénover et mettre en valeur le patrimoine communal



Rénovation de la toiture de la Mairie / Saint-Aubin



Révision de l'horloge Arsène-Cretin à Falletans





AXE 4

COOPÉRATIONS ET SOLIDARITÉS TERRITORIALES



ORGANISER ET RENFORCER LES RELATIONS ENTRE LES 47 COMMUNES ET LE GRAND DOLE



- ▶ Élaborer un **Pacte de Gouvernance**
- ▶ Élaborer un **Pacte de Solidarité Fiscal et Financier**
- ▶ Renforcer le **dialogue**, confirmer le **sentiment d'appartenance** des communes à l'Agglomération et développer une **solidarité intercommunale**
- ▶ Développer les **supports de communication** à destination des communes



www.grand-dole.fr/



www.facebook.com/granddole



www.instagram.com/grand_dole/



ORGANISER L'INGÉNIERIE TERRITORIALE

AXE 4

- ▶ Élaborer un nouveau Schéma de mutualisation des services
- ▶ Développer et renforcer le service de remplacement de personnels au profit des communes



Conférence des secrétaires de mairie

AMÉNAGER LE TERRITOIRE DE FAÇON COHÉRENTE ET ÉQUITABLE

AXE 4

- ▶ Révision du **PLUi**



COOPÉRER AVEC LES TERRITOIRES VOISINS

- ▶ Élaborer un **Schéma de Cohérence Territoriale (SCOT)**
- ▶ Renforcer **les liens et interactions** entre les intercommunalités du Pays Dolois-Pays de Pasteur
- ▶ Renforcer la collaboration avec les intercommunalités du **Pôle Métropolitain Centre Franche-Comté**



CALENDRIER

- ✓ Concertation (questionnaires, tables rondes, commissions)
- ✓ Présentation aux élus par secteur
- Présentation en Conférence des Maires
- Présentation en Conseil de Développement
- Validation en Conseil Communautaire
 - ▶ Projet de territoire
 - ▶ Schéma de mutualisation
 - ▶ Pacte de Gouvernance
 - ▶ Contrat de Relance et de Transition Écologique (CRTE)

LE GRAND DOLE : TERRE DE PROJETS

20²⁰
26

